



معاونت پژوهش، برنامه‌ریزی و سنجش مهارت  
دفتر سنجش مهارت و صلاحیت حرفه‌ای

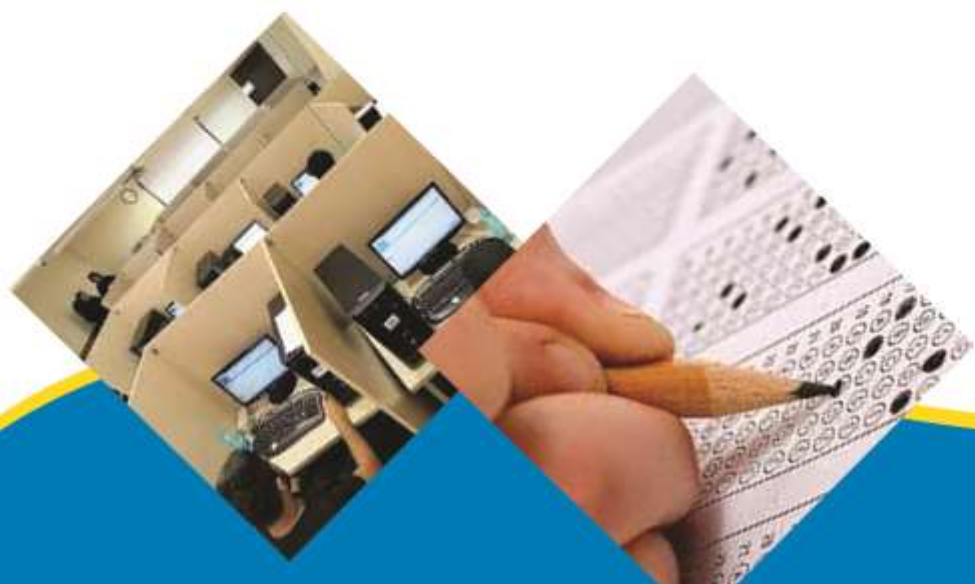
## آزمون دانشی (آنلاین - کتبی کاغذی)

### خدمات

### گروه: فناوری اطلاعات

نام استاندارد: کاربر گرافیک رایانه ای با InDesign

کد استاندارد: ۷۳۲۱۲۰۵۳۰۰۸۰۰۰۱



۱- اندازه کاغذ با قطع وزیری کدام یک میباشد؟

الف- ۲۴.۵\*۱۷.۵

ب- ۲۲.۵\*۱۵

ج- ۳۵\*۲۵

د- ۳۰\*۲۲

۲- برای پانچ و سوراخ کردن کاغذهای کلاسور کدام پروتکل از استاندارد **ISO** را انتخاب می کنیم؟

الف- ISO ۸۲۸

ب- ISO ۶۲۲

ج- ISO ۷۹۴۳-۱

د- ISO ۷۸۱۰

۳- برای پوشه های مدارک و زونکن ها از کدام پروتکل از استاندارد **ISO** را انتخاب می کنیم؟

الف- ISO ۸۲۸

ب- ISO ۶۲۲

ج- ISO ۷۹۴۳-۱

د- ISO ۷۸۱۰

۴- سیستم استاندارد کشور آمریکا کدام است؟

الف- DIN

ب- JIS

ج- ANSI

د- ISO

۵- دربرنامه ایندیزاین برای انتخاب سایز کاغذهای آماده از قسمت **new document** کدام گزینه را انتخاب

میکنیم؟

الف- Intent

ب- document preset

ج- facing page

د- primary text frame

۶- در پنجره **new document** کدام گزینه انتخاب خروجی های مختلف برای اندازه کاغذ را می دهد؟

الف- number of page

ب- start page

ج- facing page

د- intent

۷- در ستون بندی صفحات برای تنظیم فاصله بین ستون ها از کدام گزینه استفاده می کنیم؟

الف- orientation

ب- width

ج- margin

د- gutter

۸- کلید میانبر پنجره **preference** چه می باشد؟

الف- ctrl+p

ب- ctrl+k

ج- ctrl+R

د- ctrl+F

۹- ناحیه کاری برنامه ایندیزاین شامل کدامیک از گزینه های زیر نمی باشد ؟

الف- پنجره سند

ب- جعبه ابزار

ج- پالت شناور

د- نوار انیمیشن

۱۰- برای مشاهده دو نمای متفاوت از یک سند از منوی **window** گزینه زیر را انتخاب می کنیم ؟

الف- new window

ب- float all

ج- float all windows

د- cascade window

۱۱- هر صفحه یک ..... دارد که آن را احاطه می کند که می توان موضوعات را قبل از قراردادن در سند

در آنجا نگه داری کرد ؟

الف- window

ب- paste board

ج- dock window

د- transform

۱۲- با فشار دادن کدام کلید میانبر می توان پالت ها و جعبه ابزار را مخفی و یا نمایش داد ؟

الف- space bar

ب- capse lock

ج- tab

د- ctrl+m

۱۳- میزان بزرگ نمایی سند در برنامه ایندیزاین از ..... درصد کم یا زیاد می شود .

الف- از ۱۰۰ تا ۳۰۰

ب- از ۱۰۰ تا +۱۰۰

ج- از ۵ تا ۴۰۰۰

د- از ۴۰۰۰ تا +۴۰۰۰

۱۴- در پنجره **new window** برای اینکه صفحات سند روبروی همدیگر قرار گیرد کدام گزینه را انتخاب می

کنیم ؟

الف- Facing page

ب- Number of page

ج- page size

د- Column

۱۵- جهت تنظیم کردن کاغذ مستر جدید که از مستر قبل پیروی کند کدام گزینه را انتخاب می کنیم ؟

الف- New master

ب- Based on master

ج- Master option

د- Master - A

۱۶- برای تغییر شماره گذاری صفحات به مترال اعداد مقابل **Lower case(I,ii,iii,....)** چه گزینه را اجرا

می کنیم ؟

الف- اضافه کردن یک بخش یا section

ب- اضافه کردن master page

ج- اضافه کردن قالب جدید

د- add page number

۱۷- جهت کپی گرفتن از یک لایه کدام گزینه را انتخاب می کنیم؟

الف- new layer

ب- duplicate layer

ج- Layer option

د- liquid layout

۱۸- جهت وارد کردن فایل ها با فرمت های مختلف به محیط برنامه ایندیزاین کدام گزینه را انتخاب می کنیم؟

الف- import

ب- import XML

ج- Place

د- Export

۱۹- کلید میانبر فرمان **export** چه می باشد؟

الف- ctrl+e

ب- ctrl+x

ج- ctrl+p

د- Ctrl+o

۲۰- جهت انتقال بخش کپی شده از حافظه موقت به محل اصلی آن از کدام گزینه استفاده می کنیم؟

الف- paste

ب- paste without formatting

ج- paste into

د- Paste in place

۲۱- کلید میانبر ابزار **direct selection** چه میباشد؟

الف- A

ب- V

ج- D

د- S

۲۲- برای جابجایی گره های تشکیل دهنده یک شکل و تغییر روی آن از کدام گزینه استفاده می کنیم؟

الف- Selection Tools

ب- Direct Selection Tool

ج- Scissors Tool

د- Pen tool

۲۳- ابزاری که توسط آن می توان خطوط کشیده شده ابزار **pencil tool** را به صورت منحنی و نرم (با کم

کردن گره ها ) تبدیل کند کدام است؟

الف- Smooth tool

ب- Erase tool

ج- Scissors tool

د- Free transform

۲۴- کلید میانبر فعال کردن رنگ **Fill , Stroke** کدام است ؟

الف- X

ب- D

ج- F

د- S

۲۵- کلید میانبر پنجره **SWATCH** چه می باشد ؟

الف- F۵

ب- F۶

ج- F۷

د- F۸

۲۶- پنجره ساخت انیمیشن را از کدام زیر گروه منوی **WINDOW** انتخاب می کنیم ؟

الف- interactive

ب- effect

ج- extension

د- folio builder

۲۷- جهت حذف کردن بخشی از یک شکل توسط اشتراک با شکل دیگر از کدام گزینه استفاده می کنیم ؟

الف- Add

ب- Subtract

ج- Inrersect

د- Exclude

۲۸- جهت حذف کردن بخش مشترک لایه زیر از لایه بالایی کدام گزینه را انتخاب می کنیم ؟

الف- Add

ب- Subtract

ج- Intersect

د- Minus back

۲۹- کدام گزینه جزو مدل های مختلف گره نمی باشد ؟

الف- corner

ب- smooth

ج- symmetrical

د- bezier

۳۰- جهت قرار دادن جلوه های ویژه بین صفحات در نمایش به صورت **swf** از کدام پنجره استفاده می کنیم ؟

الف- page transition

ب- object state

ج- media

د- hyperlinks

۳۱- در پالت **stroke** توسط کدام گزینه می توان ضخامت خط را تغییر داد ؟

الف- size

ب- weight

ج- cap

د- gap tint

۳۲- کلید میانبر برای تبدیل ابزار ذره بین بزرگ نمایی به حالت کوچک نمایی کدام است ؟

الف- shift

ب- Alt

ج- Ctrl

د- Space bar

۳۳- چنانچه بخواهید اندازه یک قاب متنی و متن درون آن را تواما تغییر دهید از کدام ابزار مقیاس استفاده می کنید ؟

الف- scale

ب- rotate

ج- skew

د- shear

۳۴- برای ایجاد یک قاب گرافیکی نگه دارنده تصویر از کدام ابزار استفاده می کنیم ؟

الف- Gradient tool

ب- Pick tool

ج- scissors tool

د- Frame tool

۳۵- اگر در حال چرخیدن اشیا کلید **shift** را پایین نگه داریم چه مقداری به دوران اضافه می شود ؟

الف- ۳۰ درجه

ب- ۴۵ درجه

ج- ۹۰ درجه

د- ۱۲۵ درجه

۳۶- در وارد کردن متن با فرمان **place** انتخاب کدام گزینه باعث می شود که متن با نوع ویرایش که در کاربرد واز به پرداز اعمال گردیده وارد شود ؟

الف- remember style

ب- save style

ج- retain format

د- apply formatting

۳۷- به یک مجموعه متصل از قابهای متن را ..... می نامند ؟

الف- Story

ب- Auto text

ج- Section

د- Oversight

۳۸- افکتی که برای انداختن سایه به پشت تصاویر به کار می رود کدام است ؟

الف- Drop shadow

ب- Inner shadow

ج- Satin

د- Bevel and Emboss

۳۹- افکتی که جلوه برآمدگی و برجستگی را روی تصاویر بوجود می آورد کدامیک است ؟

الف- Drop shadow

ب- Inner shadow

ج- Satin

د- Bevel and Emboss

۴۰- افکتی که جهت اعمال درخشندگی به اشیاء به کار میرود کدامیک است؟

الف- Drop shadow

ب- Outer glow

ج- Satin

د- Gradient feather

۴۱- محو کردن اشیاء به کمک کدام افکت صورت میگیرد؟

الف- Drop shadow

ب- Outer glow

ج- Satin

د- Gradient feather

۴۲- کدام مدل رنگ مخصوص نشر کاغذی و مطبوعاتی و محصولات چاپی است که اساس آن بر ۴ جوهر است؟

الف- LAB

ب- RGB

ج- CMYK

د- PROFILE COLOR

۴۳- محدوده رنگ **LAB** کدام می باشد؟

الف- ۱۲۸ تا ۱۲۸

ب- ۰ تا ۲۵۶

ج- ۰ تا ۱۰۰

د- ۲۵۵ تا ۲۵۵

۴۴- **Mode** رنگی مناسب جهت چاپ رنگی کدام گزینه است؟

الف- Cmyk

ب- RGB

ج- Grayscale

د- soft proof

۴۵- جهت اعمال تغییرات رنگ و هموارسازی ناحیه خارجی مسیر برشی از کدام گزینه استفاده میکنیم؟

الف- Threshold

ب- Tolerance

ج- Detect Edge

د- Invert

۴۶- کدام پالت برای نگه داری و ذخیره شیب رنگی که ایجاد کرده اید به کار میرود؟

الف- Color

ب- Swatch

ج- Gradient

د- Feather

۴۷- محدوده رنگ **LAB** کدام می باشد؟

الف- ۱۲۸ تا ۱۲۸

ب- ۰ تا ۲۵۶

ج- ۰ تا ۱۰۰

د- ۲۵۵ تا -۲۵۵

۴۸- برای اعمال یک سبک پاراگرافی و حذف سبک های کاراکتری و **Override** های قالب بندی کاراکتری ،  
.....را پایین نگه می داریم و نام **Style** را در پالت **Paragraph style** کلیک میکنیم .

الف- Alt+shift

ب- Alt

ج- shift

د- Alt+shift+O

۴۹- کلید میانبر فرمان **quick apply** چه می باشد ؟

الف- ctrl+a

ب- ctrl+enter

ج- ctrl+p

د- ctrl+q

۵۰- جهت کپی گرفتن از یک سبک کدام گزینه را انتخاب می کنیم ؟

الف- copy style

ب- Duplicate style

ج- Copy paragraph

د- Cut Style

۵۱- در هنگام ساختن یک سبک جدید با انتخاب کدام گزینه می توان یک سبک موجود را به عنوان پایه و مبنای  
سبک جدیدی انتخاب کرد ؟

الف- Base on

ب- Shortcut

ج- New Character Style

د- Paragraph style

۵۲- برای ساختن کلید میانبر برای استفاده سرعت در اعمال سبک، از کدام کلید ترکیبی باید استفاده کرد ؟

الف- ALT

ب- SHIFT

ج- CTRL

د- ENTER

۵۳- در ساخت جدول در برنامه کدام گزینه جهت جدول را مشخص می کند ؟

الف- Body Row

ب- Columns

ج- Direction

د- Table style

۵۴- در تبدیل متن به جدول در کدام قسمت پنجره **Convert text to table** میتوان معیار تفکیک متن  
برای تشکیل ستون را مشخص کرد ؟

الف- Table style

ب- Number of columns

ج- Row separator

د- Column separator



۵۵- در تنظیمات پنجره **Cell option** با انتخاب کدام گزینه می توان در صورت طویل بودن یک جدول و رفتن به صفحه بعد ، سطرهای جدول را همچنان پیوسته و متصل با صفحه قبل در نظر گرفت ؟

الف- Row height

ب- Column Width

ج- Start row

د- Keep with Next Row

۵۶- در تنظیمات سر سطر و پا سطر به جدول کدام گزینه باعث می شود که متن در یک کادر معین فقط یکبار تکرار شود؟

الف- Once Per Frame

ب- Once Per Page

ج- Every Text Column

د- Repeat Footer

۵۷- در تنظیمات **cell option** توسط کدام گزینه می توانید رنگ و غلظت زمینه ی خانه های جدول را مشخص کرد؟

الف- Weight

ب- Cell and Tint

ج- Cell and Tint for Fill

د- Type

۵۸- برای رسم دقیق مربع کدام کلید را پایین نگه میداریم ؟

الف- SHIFT

ب- CTRL

ج- ALT

د- ENTER

۵۹- کلید میانبر ایجاد گروه از اشیاء کدام میباشد ؟

الف- Ctrl+G

ب- Shift+G

ج- Alt+G

د- Alt+C

۶۰- به تصاویر پیکسلی چه گفته می شود ؟

الف- Raster Image

ب- Vector Image

ج- Trum Image

د- Pixel Image

۶۱- در صورت نگه داشتن دکمه **shift** در هنگام درگ کردن، تغییرات زاویه ای مقید به چه بازه ای است ؟

الف- ۴۵ deg

ب- ۹۰ deg

ج- ۲۷۰ deg

د- ۳۶۰ deg

۶۲- جهت تغییر شکل یک نقطه عطف از چه ابزاری استفاده می کنیم ؟

الف- Delete Anchor point

ب- Convert Direction Point

ج- Add Anchor point

د- Direction selection

۶۳- جهت هموار کردن و صاف کردن نقطه عطف های مجتمع در یک مسیر از کدام ابزار زیر استفاده می کنیم؟

الف- Smooth

ب- Eraser

ج- Scissors

د- Path finder

۶۴- جهت هموار کردن و صاف کردن نقطه عطف های مجتمع در یک مسیر از کدام ابزار زیر استفاده می کنیم؟

الف- Smooth

ب- Eraser

ج- Scissors

د- Path finder

۶۵- جهت تمایز مسیر با محیط پیرامون در پنجره **Clipping Path** کدام گزینه را تغییر می دهیم؟

الف- Threshold

ب- Tolerance

ج- Detect Edge

د- Invert

۶۶- برای تعیین جهت در جدول کدام گزینه را انتخاب می کنیم؟

الف- Table Direction

ب- Table Style

ج- Header Rows

د- Footer Rows

۶۷- برای تبدیل متن به جدول از کدام فرمان استفاده می کنیم؟

الف- convert Text to table

ب- convert Rows to text

ج- convert Table toText

د- هیچکدام

۶۸- در تبدیل متن به جدول در کدام قسمت پنجره **Convert text to table** میتوان معیار تفکیک متن

برای تشکیل ستون را مشخص کرد؟

الف- Table style

ب- Number of columns

ج- Row separator

د- Column separator

۶۹- فایل های کدام یک از برنامه های زیر را می توان به محیط نرم افزار ایندیزاین اضافه کرد؟ (ساده)۱

الف- Word

ب- Excel

ج- Power point

د- Word-Excel

۷۰- در تنظیمات پنجره **Cell option** با انتخاب کدام گزینه می توان در صورت طویل بودن یک جدول و رفتن به صفحه بعد ، سطرهای جدول را همچنان پیوسته و متصل با صفحه قبل در نظر گرفت ؟

الف- Row height

ب- Column Width

ج- Start row

د- Keep with Next Row

۷۱- در تنظیمات سر سطر و پا سطر به جدول کدام گزینه باعث می شود که متن در یک کادر معین فقط یکبار تکرار شود؟

الف- Once Per Frame

ب- Once Per Page

ج- Every Text Column

د- Repeat Footer

۷۲- با کدام کلید میانبر می توان به خانه بعدی جدول رفت؟

الف- shift +tab

ب- tab

ج- ctrl+tab

د- کلید Tab به همراه Shift , Ctrl

۷۳- برای غلط گیری املائی کدام مسیر و کدام گزینه انتخاب می کنیم؟

الف- منوی Edit قسمت Spelling روی گزینه Chek Spelling کلیک می کنیم.

ب- منوی View قسمت Spelling روی گزینه Chek Spelling کلیک می کنیم.

ج- منوی Type قسمت Spelling روی گزینه Chek Spelling کلیک می کنیم.

د- منوی Window قسمت Spelling روی گزینه Chek Spelling کلیک می کنیم.

۷۴- در غلط یابی با کلیک کردن روی گزینه ..... نرم افزار بی خیال این واژه شده و سراغ کلمات بعدی می رود

الف- Change

ب- Skip

ج- Ignore All

د- Change All

۷۵- با کلیک کردن روی گزینه ..... نرم افزار لیستی در اختیار قرار داده تا واژه درست را انتخاب کنیم.

الف- Change

ب- Skip

ج- Ignore All

د- Change All

۷۶- با کلیک کردن روی گزینه زیر نرم افزار از چک کردن کلمات متن شما در غلط یا بی می گذرد.

الف- Change

ب- Skip

ج- Ignore All

د- Change All

۷۷- در قسمت .... می توان واژه نامه برای کلمات فارسی وارد کرد.

الف- Add

ب- Import

ج- Export

د- Hyphenate

۷۸- برای تفاوت قائل شدن روی حروف کوچک و بزرگ کدام گزینه را باید فعال کرد؟

الف- Case Sensitive

ب- Story

ج- Document

د- To End of Story

۷۹- برای پیدا کردن فونت از کدام فرمان استفاده می کنیم؟

الف- Edit/Find Font

ب- Type/Find Font

ج- View/Find Font

د- Edit/Find Font - View/Find Font

۸۰- برای پیدا کردن کلمه و تغییر آن کدام مسیر و چه فرمانی استفاده می کنیم؟

الف- Edit/Find /Change

ب- Type/Find Font/ Change

ج- View/Find Font/ Change

د- View/Find Font/ Change -Type/Find Font/ Change

۸۱- برای جایگزین شدن کلمه با کلمه پیدا شده کدام گزینه را تیک می زنیم؟

الف- Glyph

ب- Grep

ج- Transliterate

د- Object

۸۲- برای جستجو اعداد و ارقام و تبدیل آنها از فارسی به انگلیسی و برعکس از کدام فرمان استفاده می کنیم؟

الف- Glyph

ب- Grep

ج- Transliterate

د- Object

۸۳- کلید میانبر **Find /Change** کدام است؟

الف- Ctrl+F

ب- Alt+F

ج- Shift+F

د- Ctrl+p

۸۴- در زمان وارد کردن پروژه به نرم افزار ایندیزاین نبود فونت مورد نظر به چه رنگی است؟

الف- سبز

ب- صورتی

ج- آبی

د- رنگی ندارد

۸۵- برای یادداشت گذاری روی متن از کدام ابزار استفاده می کنیم؟

الف- Frame Tool

ب- Shape Tool

ج- Note Tool

د- pen Tool

۸۶- برای فعال یا غیر فعال کردن خطا گیری از کدام فایل استفاده می کنیم؟

الف- از منوی window پنل output فرمان preflight گزینه on را فعال یا غیر فعال می کنیم.

ب- از منوی Edit پنل output فرمان preflight گزینه on را فعال یا غیر فعال می کنیم.

ج- از منوی View پنل output فرمان preflight گزینه on را فعال یا غیر فعال می کنیم.

د- از منوی Layout پنل output فرمان preflight گزینه on را فعال یا غیر فعال می کنیم.

۸۷- برای ایجاد پکیج از کدام مسیر و کدام گزینه استفاده می کنیم؟

الف- Edit/Package

ب- File/Package

ج- View/Package

د- Layout/Package

۸۸- برای خروجی گرفتن از سند کدام مسیر انتخاب می کنیم؟

الف- File/Export

ب- File/ Import

ج- File /Save as

د- File / Print

۸۹- کلید میانبر خروجی گرفتن از سند کدام است؟

الف- Ctrl+E

ب- Alt+E

ج- Shift+E

د- Ctrl+Shift+E

۹۰- فرمت عکس برای ذخیره در وب کدام است؟

الف- png

ب- jpeg

ج- eps

د- xml

۹۱- فرمت برای ذخیره به صورت انمیشن کدام است؟

الف- png

ب- jpeg

ج- swf

د- xml

۹۲- فرمت برای ذخیره به صورت یک فایل وکتور به عنوان گرافیک کدام است؟

الف- png

ب- jpeg

ج- eps

د- xml

۹۳- کلید میانبر دستور پرینت کدام است؟

الف- Ctrl+E

ب- Ctrl+P

ج- Ctrl+O

د- Ctrl+S

۹۴- برای بالا بردن کیفیت فایل pdf از کدام گزینه استفاده می کنیم؟

الف- High Quality print

ب- PDF/X-La ۲۰۰۱/۲۰۰۳

ج- PDF/X-۳ ۲۰۰۲/۲۰۰۳

د- PDF/X

۹۵- برای ایجاد یک فایل pdf با کیفیت بالا مخصوص چاپ و انتشارات به صورت دیجیتالی و یا فیلم و زینک از

این گزینه استفاده می کنیم؟

الف- High Quality print

ب- Press Quality

ج- Smallest File Size

د- PDF/X

۹۶- برای یک فایل pdf فشرده و کم حجم مخصوص نشر در محیط وب از این گزینه استفاده می کنیم؟

الف- High Quality print

ب- Press Quality

ج- Smallest File Size

د- PDF/X

۹۷- در ساخت pdf برای ایجاد صفحه نشان ها برای ورود در فهرست مطالب از کدام گزینه استفاده می کنیم؟

الف- Bookmarks

ب- Hyperlinks

ج- Visible Guides And Baseline Grids

د- Non-Printing Objects

۹۸- برای استفاده از فایل های مخفی در خروجی pdf از کدام گزینه استفاده می کنیم؟

الف- Bookmarks

ب- Hyperlinks

ج- Visible Guides And Baseline Grids

د- Non-Printing Objects

۹۹- برای تعیین سطح کیفیت تصویر از کدام گزینه استفاده می کنیم؟

الف- SubSampling To

ب- Bicubic DownSampling To

ج- Image Quality

د- Compression

۱۰۰- برای تشخیص مقدار تفکیک پذیری در واحد تعداد پیکسل در اینچ مربع (Dpi) برای این سه نوع تصویر (

خاکستری ، رنگی ، سیاه و سفید) از کدام گزینه استفاده می کنیم؟

الف- Resolution

ب- Bicubic DownSampling To

ج- Image Quality

د- Compression

۱۰۱- با انتخاب این گزینه می توان مقادیر لب بر در چهار قسمت سند تعیین کرد.

الف- Include Slug Area

ب- Marks All Setting The Same

ج- Bleed

د- Use Document Bleed Settings

۱۰۲- برای نمایش خودکار فایل **SWF** ساخته شده را این گزینه فعال می کنیم؟

الف- Flatten Transparency

ب- Generats Html File

ج- View SWF After Exporting

د- Rasterrize pages

۱۰۳- از گزینه ..... برای تبدیل صفحات به تصاویر نقشه بیتی استفاده می کنیم.

الف- Flatten Transparency

ب- Generats Html File

ج- View SWF After Exporting

د- Rasterrize pages

۱۰۴- برای چاپ از انتها به ابتدا از کدام گزینه استفاده می کنیم؟

الف- Reverse Order

ب- All Or Range

ج- Print Master Pages

د- Sequence

۱۰۵- برای چاپ سر لوحه از کدام گزینه استفاده می کنیم؟

الف- Reverse Order

ب- All Or Range

ج- Print Master Pages

د- Sequence

۱۰۶- برای تعداد دفعات چاپ هر برگه یا سند از این گزینه استفاده می کنیم؟

الف- Print Layers

ب- Collate

ج- Copies

د- Print Non-Printing Objects

۱۰۷- برای چاپ پشت سرهم (برای دفعات چاپ بیشتر از یک) از این گزینه..... استفاده می کنیم.

الف- Print Layers

ب- Collate

ج- Copies

د- Print Non-Printing Objects

۱۰۸- برای چاپ اشیاء مخفی کدام گزینه را انتخاب می کنیم؟

الف- Print Layers

ب- Collate

ج- Copies

د- Print Non-Printing Objects

۱۰۹- برای درصد کوچک و بزرگ کردن صفحات در چاپ کدام گزینه مناسب است؟

الف - Transverse

ب - Scale

ج - Page Position

د - Thumbnails

۱۱۰- برای تعیین موقیعت سند در صفحه چاپ کدام گزینه مناسب است؟

الف - Transverse

ب - Scale

ج - Page Position

د - Thumbnails

۱۱۱- در صورت انتخاب این گزینه می توان از تکنیک تفکیک رنگ استفاده کنیم.

الف - Composite Leave Unchanged

ب - Separations

ج - Text As Black

د - Filp

۱۱۲- برای تغییر فضای کاری کدام گزینه از منوی **Window** را باید انتخاب نمود؟

الف - Workspace

ب - Panel

ج - Arrange

د - Screen

۱۱۳- ظاهر شدن علامت ستاره در کنار نام سند در نوار عنوان نشان دهنده چه چیزی است؟

الف - ایجاد سند جدید

ب - ذخیره نشدن سند

ج - ذخیره شدن سند

د - باز کردن سند موجود

۱۱۴- نقطه ای که خط کش ها در گوشه چپ و بالایی صفحه با هم تلاقی می کنند ..... نامیده می شود.

الف - Zero Point

ب - Screen Mode

ج - Pasteboard

د - Master

۱۱۵- با استفاده از کدام دکمه در نوار برنامه کاربردی می توان طریقه نمایش کلی سند را تعیین نمود؟

الف - Zoom Level

ب - View Option

ج - Screen Mode

د - Arrange Document

۱۱۶- ناحیه سفیدی که صفحه را احاطه کرده و محلی برای ذخیره کردن موقت اشیاء است ..... نام دارد.

الف - Zero Point

ب - Document

ج - Pasteboard

د - Master

۱۱۷- انتخاب گزینه **Consolidate All Window** باعث نمایش پنجره ها بصورت ..... خواهد شد.



الف - آبشاری

ب - کاشی وار

ج - شناور

د - زبانه دار

۱۱۸- با استفاده از کدام گزینه امکان تغییر در تعداد صفحات سند جاری فراهم نمی شود؟

الف - Insert Page

ب - Delete Page

ج - Duplicate Spread

د - Rotate Spread View

۱۱۹- کدام گزینه برای تغییر تعداد ابعاد صفحه استفاده می شود؟

الف - Margins & Columns

ب - Move Page

ج - Edit Page Size

د - Add Page

۱۲۰- با کدام گزینه امکان چرخش صفحات سند فراهم می شود؟

الف - Page Transitions

ب - Rotate Spread View

ج - Color Label

د - Duplicate Spread

۱۲۱- برای ایجاد یک مسیر برش دهنده از دستور ..... استفاده می شود.

الف - Clipping Path

ب - Create Outline

ج - Compound Path

د - Contour Options

۱۲۲- برای ترسیم ستاره کدام ابزار را باید انتخاب نمود.

الف - Rectangle

ب - Ellipse

ج - Polygon

د - Star

۱۲۳- کدام گزینه امکان اندازه گیری فاصله بین دو نقطه را به شما می دهد؟

الف - Direct Selection

ب - Measure Tool

ج - Scissors Tool

د - Note Tool

۱۲۴- برای تغییر مقیاس تصویر به منظور متناسب شدن با فریم در حالی که نسبت های جاری تصویر حفظ شوند

کدام گزینه را باید انتخاب نمود؟

الف - Fit Content To Frame

ب - Fit Content Proportionally

ج - Fit Frame To Content

د - Fit Frame Proportionally

۱۲۵- فعال کردن گزینه ..... در کادر **New Layer** لایه را غیرقابل ویرایش می کند.

- الف Show Layer
- ب Lock Layer
- ج Lock Guide
- د Print Layer

۱۲۶- انتخاب کدام گزینه متن را بالاتر از خط زمینه و با اندازه کوچکتر تنظیم می کند؟

- الف Superscript
- ب Strikethrough
- ج Subscript
- د Underline

۱۲۷- از طریق گزینه ..... در نوارکنترل می توان فاصله بین خطوط متن را تنظیم نمود.

- الف Leading
- ب Kerning
- ج Tracking
- د Line Spacing

۱۲۸- کدام ابزار امکان تایپ روی یک مسیر را به صورت **Right To Left** برای ما فراهم می کند؟

- الف Me Type Tool
- ب Type Tool
- ج Me Type On A Path Tool
- د Type On A Path Tool

۱۲۹- کدام گزینه برای تعیین جهت متن استفاده می شود؟

- الف Alignment
- ب Indent
- ج Paragraph Direction
- د Justification

۱۳۰- برای ساخت فهرست مطالب از کدام منو استفاده می شود؟

- الف Layout
- ب Object
- ج Type
- د Edit

۱۳۱- گزینه ..... در مجموعه **Effects** کناره های تمام وجوه شی را محو و هموار نمایش می دهد.

- الف Transparency
- ب Directional Feather
- ج Basic Feather
- د Gradient Feather

۱۳۲- کدام مد رنگی متشکل از یک محور شفافیت و دو محور **A** و **B** برای تعریف رنگ است؟

- الف CMYK
- ب RGB
- ج Lab
- د Pantone

۱۳۳- از طریق کدام گزینه می توان زاویه نوانس در نوانس خطی را تنظیم کرد؟

الف Angel -

ب Type -

ج Rotation -

د Location -

۱۳۴- برای اعمال سایه های داخلی روی آبجکت ها کدام گزینه از زیرمنوی **Effects** بکار می رود؟

الف Outer Glow -

ب Inner Glow -

ج Inner Shadow -

د Drop Shadow -

۱۳۵- فرمان ..... هرگونه تغییری در تورفتگی چپ، راست و غیره را که در پانل **Tabs** انجام شده حذف

می کند.

الف Repeat Tab -

ب Reset Indents -

ج Delete Tab -

د Clear All -

۱۳۶- ابعاد جدول در کدام قسمت قابل تنظیم است؟

الف Table Setup -

ب Table Spacing -

ج Table Direction -

د Table Dimensions -

۱۳۷- زبانه ..... در پنجره **Cell Option** امکان قرار دادن سه نوع خط اریب درون خانه های جدول

را می دهد.

الف Strokes And Fill -

ب Rows And Columns -

ج Text -

د Diagonal Lines -

۱۳۸- برای فعال کردن و ایجاد یک محیط تعاملی **interactive** از کدام منو استفاده می شود؟

الف window -

ب Object -

ج View -

د Type -

۱۳۹- کدام دستور تمام فونت ها، خروجی رنگ و فایل های تصاویر گرافیکی لازم برای خروجی سند را به یک

پوشه کپی می کند؟

الف Copy -

ب Package -

ج Export -

د Save A Copy -

۱۴۰- با استفاده از کدام گزینه نمی توان آیتم هایی را به کتابخانه اضافه نمود؟

الف - Add item

ب - Add all item on page

ج - Place item(s)

د - New library item

۱۴۱- برای ایجاد پروژه نسبت فونت لاتین به فونت فارسی چگونه باید باشد؟

الف - فونت فارسی ۲ شماره کوچک تر از فونت لاتین

ب - فونت فارسی ۲ شماره بزرگ تر از فونت لاتین

ج - فونت فارسی ۱ شماره کوچک تر از فونت لاتین

د - فونت فارسی ۱ شماره بزرگ تر از فونت لاتین

۱۴۲- از کدام کلید ترکیبی می توان برای بستن تمام پنجره های سند جاری استفاده کرد؟

الف - Ctrl + W

ب - Ctrl + Alt + Shift + W

ج - Ctrl + Shift + W

د - Ctrl + Q

۱۴۳- به منظور لغو آخرین عمل انجام شده از گزینه ..... استفاده می شود.

الف - Edit / Undo

ب - Edit / Redo

ج - File / Undo

د - File / Redo

۱۴۴- ..... یک اینچ از بالا و پایین صفحه بیشتر و به اندازه پهنای صفحه در طرف چپ و راست صفحه

امتداد می یابد.

الف - Spread

ب - Pasteboard

ج - Page

د - Document

۱۴۵- با استفاده از کدام گزینه در نوار برنامه کاربردی می توان چگونگی چیدمان پنجره های سند را تعیین نمود؟

الف - Zoom Level

ب - View Option

ج - Screen Mode

د - Arrange Document

۱۴۶- با فعال نمودن کدام گزینه امکان نمایش لبه های فریم فراهم می شود؟

الف - Guides

ب - Smart Guides

ج - Frame Edges

د - Baseline Gird

۱۴۷- برای تغییر بزرگنمایی سند از کدام قسمت نمی توان استفاده نمود؟

الف - View Menu

ب - Tools

ج - Application Bar

د - Control Bar

۱۴۸- برای انتخاب ابزارها در ایندیزاین چگونه می توان عمل نمود؟

الف - انتخاب ابزار موردنظر از Tools

ب - از طریق کلیدهای میانبر

ج - از طریق منوها

د - انتخاب ابزار موردنظر از Tools - از طریق کلیدهای میانبر

۱۴۹- انتخاب کدام گزینه در قسمت **Insert** پنجره **Insert Page** صفحات جدید را قبل از صفحه انتخابی

اضافه می کند؟

الف - At End Of Document

ب - Before Page

ج - At Start Of Document

د - After Page

۱۵۰- با کدام گزینه امکان نمایش برچسب های رنگی در زیر تصویر نمونه فراهم می شود؟

الف - Page Transitions

ب - Rotate Spread View

ج - Color Label

د - Duplicate Spread

۱۵۱- کدام گزینه برای تغییر ابعاد صفحه سند استفاده می شود؟

الف - Margins & Columns

ب - Move Page

ج - Edit Page Size

د - Add Page

۱۵۲- برای ترسیم چهارضلعی کدام ابزار را باید انتخاب نمود.

الف - Rectangle

ب - Ellipse

ج - Polygon

د - Star

۱۵۳- برای نسخه برداری از شیء انتخابی در حین کشیدن باید کلید ..... را پایین نگه داشت.

الف - Alt

ب - Shift

ج - Ctrl

د - Tab

۱۵۴- کدام گزینه باعث افزودن نقطه لنگر به مسیر می شود؟

الف - Pen Tool

ب - Delete Anchor Point

ج - Add Anchor Point

د - Convert Direction Point

۱۵۵- از طریق کدام گزینه امکان دسترسی به تنظیمات **Fitting** فراهم می شود؟

الف - کلیک راست روی شیء موردنظر

ب - Control Bar

ج - منوی Object

د - نوار برنامه کاربردی

۱۵۶- کدام روش برای قفل کردن اشیا موجود در سند درست نیست؟

الف - از طریق پانل Layer

ب - از طریق منوی Object

ج - از طریق جعبه ابزار

د - کلید ترکیبی Ctrl + L

۱۵۷- انتخاب کدام گزینه متن را پایین تر از خط زمینه و با اندازه کوچکتر تنظیم می کند؟

الف - Superscript

ب - Strikethrough

ج - Subscript

د - Underline

۱۵۸- از طریق گزینه ..... در نوار کنترل می توان فاصله بین دو کاراکتر را تنظیم نمود.

الف - Leading

ب - Kerning

ج - Tracking

د - Line Spacing

۱۵۹- جهت تنظیم و تغییر ستون ها در فریم متنی (**TEXT FRAME OPTION**) از کدام منو استفاده می

شود؟

الف - LAYOUT

ب - TABLE

ج - TYPE

د - OBJECT

۱۶۰- کدام روش برای انتخاب یک خط از متن استفاده می شود؟

الف - Double Click

ب - Triple Click

ج - Click

د - Quadruple Click

۱۶۱- با انتخاب کدام گزینه صفحه انتخابی به لیست صفحات **Master** اضافه خواهد شد؟

الف - Apply Master To Page

ب - Select Unused Master

ج - Hide Master Items

د - Save As Master

۱۶۲- برای ایجاد سایه یا ته رنگ بعد از انتخاب رنگ مورد نظر گزینه ..... را باید انتخاب نمود.

الف - New Color Swatch

ب - New Mixed Ink Swatch

ج - New Gradient Swatch

د - New Tint Swatch

۱۶۳- گزینه ..... در پانل **Stroke** برای تعیین شکل گوشه ها استفاده می شود.

الف - Weight

ب - Cap

ج - Join

د - Type

۱۶۴-..... در واقع هر فاصله قبل از یک توقف **Tab** را پر می کند. (بین متن قبل تا موقعیت **Tab**)

الف - Leader

ب - Position Panel

ج - Align On

د - X Position

۱۶۵-با استفاده از کدام گزینه می توان رنگ فاصله خالی مابین خطوط کادر جدول را انتخاب نمود؟

الف - Color

ب - Gap Color

ج - Tint

د - Gap Tint

۱۶۶-با انتخاب کدام گزینه می توان تکرار الگو را یک سطر در میان در نظر گرفت؟

الف - Every Third Row

ب - Every Second Row

ج - Every Other Row

د - Custom Row

۱۶۷-در پنجره **Type On Path Options** و از قسمت ..... برای انتخاب این که متن در وسط، پایین

یا بالای مسیر قرار بگیرد استفاده می شود.

الف - Effect

ب - Align

ج - To Path

د - Spacing

۱۶۸-برای افزودن یک حالت گذار (انتقال) بر روی صفحات از کدام گزینه استفاده می شود؟

الف - transition

ب - Hyperlink

ج - Animation

د - media

۱۶۹-با انتخاب گزینه ..... در قسمت **Search** پنجره **Check Spelling** جستجو فقط در فریم

متنی جاری انجام خواهد شد.

الف - Story

ب - To End Of Story

ج - Document

د - All Documents

۱۷۰-به منظور جستجو در آیتم های کتابخانه از کدام گزینه استفاده می شود؟

الف - Show subset

ب - Item information

ج - Show all

د - List view

۱۷۱-کدام فونت برای کتاب کودک پیشنهاد می شود؟

الف - تازنین

ب - رویا

ج - میترا

د - لوتوس

۱۷۲- از کدام روش نمی توان برای نمایش پانل استفاده کرد؟

الف - کلیک روی آیکن یا تب پانل موردنظر

ب - انتخاب پانل موردنظر از منوی Window

ج - از طریق منوی Type (پانل های تایپوگرافی)

د - از طریق نوار برنامه کاربردی

۱۷۳- از طریق کدام قسمت در پنجره **New Document** امکان تعیین حاشیه های جاری و برش فراهم می شود؟

الف - Page Size

ب - Columns

ج - Bleed And Slug

د - margin

۱۷۴- کدام گزینه در زیر منوی **Select** شیء ای را که بلافاصله روی شیء انتخاب شده جاری قرار دارد انتخاب می کند.

الف - First Object Above

ب - Next Object Above

ج - Last Object Below

د - New Object Below

۱۷۵- ابزار ..... جهت اریب کردن اشیاء مورد استفاده قرار می گیرد.

الف - Rotate

ب - Flip

ج - Scale

د - Shear

۱۷۶- گزینه ..... امکان وارون کردن افقی شیء انتخابی را فراهم می کند.

الف - Flip Horizontal

ب - Rotate ۹۰ CW

ج - Rotate ۹۰ CCW

د - Flip Vertical

۱۷۷- انتخاب کدام گزینه باعث انتخاب شدن محتویات فریم می شود؟

الف - Select Next Object

ب - Select Pervious Object

ج - Select Content

د - Select Container

۱۷۸- کدام فرمان پانل **Link** پنجره ای را باز می کند که محتویات پوشه ای را که حاوی فایل منبع است نشان می دهد؟

الف - Reveal In Folder

ب - Edit Original



ج - Relink To Folder

د - Update All Links

۱۷۹-..... امکان اعمال گوشه های فانتزی را به گوشه های مسیر یا فریم فراهم می کند.

الف - Create Outline

ب - Corner Options

ج - Corner Radius

د - Clipping Path

۱۸۰-انتخاب کدام گزینه باعث می شود روی متن یک خط کشیده شود؟

الف - Superscript

ب - Strikethrough

ج - Subscript

د - Underline

۱۸۱-از طریق گزینه ..... در نوار کنترل می توان فاصله بین حروف را تنظیم نمود.

الف - Leading

ب - Kerning

ج - Tracking

د - Line Spacing

۱۸۲-با استفاده از کدام گزینه می توان متن را نسبت به تصاویر گرافیکی داخل شیء ترازبندی نمود؟

الف - Contour Options

ب - Wrap Options

ج - No Text Wrap

د - Jump Object

۱۸۳-از کدام گزینه برای تغییر خط زمینه استفاده می شود؟

الف - Underline

ب - Subscript

ج - Superscript

د - Baseline Shift

۱۸۴-کدام گزینه به مفهوم سایه یا ته رنگ است؟

الف - Tint

ب - Gradient

ج - Gap

د - Swatch

۱۸۵-به رنگ هایی که با آمیختن رنگ های اصلی ایجاد می شوند..... گفته می شود.

الف - Spot Color

ب - CMYK

ج - Process Color

د - RGB

۱۸۶-با استفاده از کدام گزینه می توان سیستم ترکیب رنگ یا کتابخانه نمونه رنگ را انتخاب نمود؟

الف - Color Type

ب - Color Mode

ج - Swatch Name

د - Name With Color Value

۱۸۷- از طریق کدام زبانه می توان رنگ زمینه را به خانه ها در مجموعه ای مشخص از سطرها یا ستون ها اعمال نمود؟

الف - Row Strokes

ب - Table Setup

ج - Column Strokes

د - Fills

۱۸۸- با استفاده از کدام گزینه می توان تنظیمات مربوط به خطوط قطر سلول را انجام داد؟

الف - Line Stroke

ب - Cell Stroke

ج - Cell Fill

د - Cell Insets

۱۸۹- کدام گزینه امکان تبدیل جدول به متن را فراهم می کند؟

الف - Convert Text To Table

ب - Convert Table To Text

ج - Distribute Row Evenly

د - Distribute Column Evenly

۱۹۰- در پنجره **New Object Style** از طریق کدام قسمت می توان سبک جدید را براساس یکی از سبک

های موجود ایجاد کرد؟

الف - Style Name

ب - Shortcut

ج - Based On

د - Basic Attributes

۱۹۱- برای انجام تنظیمات یک تصویر متحرک در صفحه از کدام گزینه استفاده می شود؟

الف - transition

ب - Hyperlink

ج - Animation

د - media

۱۹۲- افعال بودن کدام گزینه در پنجره **Autocorrect** باعث اصلاح خودکار خطاهای حروف کوچک و بزرگ می

شود؟

الف - Enable Autocorrect

ب - Autocorrect Capitalization Errors

ج - Language

د - Misspelled Word

۱۹۳- با استفاده از کدام گزینه در پنجره **Package** امکان تغییر فونت مورد استفاده در سند فراهم می شود؟

الف - Font

ب - Relink

ج - Find Font

د - Repair All

۱۹۴- پسوند فایل های **snippets** کدام است؟

الف - INDD

ب - INDT

ج - IDMS

د - IDML

۱۹۵- کدام فونت برای کتاب های رمان مناسب تر است؟

الف - تازنین

ب - رویا

ج - تیترا

د - لوتوس

۱۹۶- انتخاب کدام گزینه در قسمت **Insert** پنجره **Insert Page** صفحات جدید را بعد از صفحه انتخابی

اضافه می کند؟

الف - At End Of Document

ب - Before Page

ج - At Start Of Document

د - After Page

۱۹۷- اگر بخواهید دو صفحه دلخواه را در کنار هم ثابت کنیم باید کدام گزینه فعال شود؟

الف - Allow Document Spread To Shuffle

ب - Apply Master To Page

ج - Show Thumbnails

د - Show Vertically

۱۹۸- برای رفتن به صفحه اول از منوی **Layout** کدام گزینه را انتخاب می کنیم؟

الف - First Page

ب - Last Page

ج - Next Page

د - Pervious Page

۱۹۹- برای ترسیم بیضی کدام ابزار را باید انتخاب نمود؟

الف - Rectangle

ب - Ellipse

ج - Polygon

د - Star

۲۰۰- برای ایجاد کپی هایی در فاصله های یکسان و منظم از اشیا انتخاب شده از کدام گزینه می توان استفاده

کرد؟

الف - Copy

ب - Step & Repeat

ج - Cut

د - Duplicate

۲۰۱- کلید میانبر برای گروه بندی کردن آبجکت ها کدام است؟

الف - Ctrl + H

ب - Ctrl + F

ج - Ctrl + L

د - Ctrl + G

۲۰۲- کدام منو امکان کنترل نمایش سند از سطوح بزرگنمایی گرفته تا خطوط راهنما، خط کش ها و کناره های فریم را فراهم می کند؟

الف - View

ب - Window

ج - Object

د - Type

۲۰۳- کدام مد فضای نگه داشته شده برای اطلاعاتی از قبیل نشانه های برش و اسامی تفکیک رنگی که در چاپ نهایی استفاده می شوند را نشان می دهد؟

الف - Normal Mode

ب - Preview Mode

ج - Bleed Mode

د - Slug Mode

۲۰۴- کدام گزینه تنها زمانی ظاهر می شود که **Facing Page** فعال باشد؟

الف - Left

ب - Right

ج - Top

د - Inside

۲۰۵- در تنظیمات خط کش انتخاب کدام گزینه در لیست **Origin** باعث می شود موقعیت اشیاء نسبت به گوشه چپ و بالای گستره جاری تنظیم شود؟

الف - Page

ب - Spread

ج - Spine

د - Document

۲۰۶- برای تنظیمات حاشیه ها از کدام مجموعه در پنجره **New Document** استفاده می شود؟

الف - Page Size

ب - Columns

ج - Margin

د - Profile

۲۰۷- کدام منو به منظور مدیریت صفحات سند استفاده می شود؟

الف - Edit

ب - Type

ج - Object

د - Layout

۲۰۸- قسمت **Destination** در پنجره **Move Page** به چه منظوری استفاده می شود؟

الف - تعیین موقعیت قرارگیری صفحات انتخابی

ب - تعیین صفحاتی که می خواهید جا به جا شوند

ج - حذف صفحات انتخابی بعد از انتقال

د - تعیین سندی که می خواهید صفحات در آن قرار بگیرند

۲۰۹- برای رفتن به صفحه آخر از منوی **Layout** کدام گزینه را انتخاب می کنیم؟

- الف- First Page
- ب- Last Page
- ج- Next Page
- د- Pervious Page

۲۱۰- برای انتقال صفحاتی از یک سند به سند دیگری از کدام قسمت پنجره **Move Page** باید سند مقصد را

تعیین نماییم؟

- الف- Move Pages
- ب- Destination
- ج- Move To
- د- Move Spread

۲۱۱- استفاده از کدام گزینه امکان وارد کردن تصاویر گرافیکی به داخل سند را فراهم نمی کند؟

الف- File / Place

ب - کشیدن عکس موردنظر به داخل سند

ج- Edit / Place

د - کلید ترکیبی Ctrl + D

۲۱۲- با فعال نمودن کدام گزینه در پنجره **Place** می توان نحوه وارد شدن فایل تصویر گرافیکی را کنترل نمود؟

الف- Show Import Option

ب- Replace Selected Item

ج- Create Static Caption

د- Preview

۲۱۳- کدام گزینه باعث تبدیل نقاط زاویه دار به منحنی و بالعکس در مسیر می شود؟

الف- Pen Tool

ب- Delete Anchor Point

ج- Add Anchor Point

د- Convert Direction Point

۲۱۴- کدام قسمت پنجره **Step And Repeat** برای تنظیم فاصله افقی و عمودی اشیا کپی شده از یکدیگر

استفاده می شود؟

الف- Offset

ب- Repeat

ج- Grid

د- Create As A Grid

۲۱۵- کدام گزینه در پنجره **Frame Fitting Option** امکان برش حاشیه های تصویر را فراهم می کند؟

الف- Align Frame

ب- Fitting

ج- Crop Amount

د- AutoFit

۲۱۶- انتخاب کدام گزینه باعث می شود زیر متن یک خط کشیده شود؟

الف- Superscript

ب- Strikethrough

ج- Subscript

د- Underline

۲۱۷- از طریق گزینه ..... در نوار کنترل می توان متن را اریب نمود .

الف- Leading

ب- Kerning

ج- Tracking

د- Skew

۲۱۸- از طریق کدام گزینه ..... در نوار کنترل می توان فاصله بین خطوط متن را تنظیم نمود.

الف- Leading

ب- Kerning

ج- Tracking

د- Line Spacing

۲۱۹- کدام گزینه برای افزودن علائم و کاراکترهای ویژه در سند استفاده می شود؟

الف- Symbol

ب- Character

ج- Glyphs

د- Text

۲۲۰- هر تغییری که در **Master Page** ایجاد شود .....  
الف - به تمام صفحات سند اعمال می شود.

ب - به صفحاتی که براساس آن **Master** ایجاد شده اعمال می شود.

ج - به تمام **Master** ها اعمال می شود.

د - هیچ تغییری روی سند اعمال نمی شود.

۲۲۱- انتخاب کدام گزینه نوع آمیختگی حول یک دایره را به نوانس اعمال می کند؟

الف- Stop Color

ب- Linear

ج- Gradient Ramp

د- Radial

۲۲۲- با استفاده از کدام ابزار می توان شفافیتی را به عنوان رنگ پایانی شی انتخابی قرار داد؟

الف- Gradient Swatch Tool

ب- Gradient Feather Tool

ج- Eyedropper

د- Apply Gradient

۲۲۳- برای ایجاد نمونه های رنگ از پانل ..... می توان استفاده نمود.

الف- Swatches

ب- Appearance

ج- Stroke

د- Brushes

۲۲۴- برای تغییر خط زمینه متن انتخابی مقدار موردنظر را در فیلد ..... در پانل **Character** یا

**Control** وارد می کنیم.

الف- Leading

- Tracking ب
- Baseline Shift ج
- Scale د

۲۲۵- انتخاب کدام گزینه در پنجره **New Paragraph Style** باعث اعمال سبک جدید به متن انتخابی می شود؟

- Apply Style To Selection الف
- Next Style ب
- Based On ج
- Reset To Base د

۲۲۶- با انتخاب کدام گزینه می توان یک سلول را به دو سطر تقسیم نمود؟

- Split Cell Vertically الف
- Split Cell Horizontally ب
- Merge Cells ج
- Unmerge Cells د

۲۲۷- برای ایجاد یک پیوند به صفحات دیگر از کدام گزینه استفاده می شود؟

- transition الف
- Hyperlink ب
- Animation ج
- media د

۲۲۸- از طریق کدام گزینه در پنجره **Export Jpeg** می توان تعیین نمود که از کدام صفحات سند خروجی گرفته شود؟

- Spreads الف
- Selection ب
- All ج
- Range د

۲۲۹- در پنجره **Find/Change** و از قسمت **Search** با انتخاب کدام گزینه جستجو فقط در سند جاری انجام می شود؟

- All Document الف
- Document ب
- Story ج
- To End Of Story د

۲۳۰- با انتخاب کدام گزینه در پنجره **show subset** جستجو براساس نوع آیتم انجام می شود؟

- Item name الف
- Creation date ب
- Object type ج
- description د

۲۳۱- کدام فونت برای کتاب هایی با موضوعات جدی و تئوری مناسب تر است؟

- الف - نازنین
- ب - رویا
- ج - نستعلیق

د - لوتوس

۲۳۲- کلید میانبر ذخیره کردن فایل کدام گزینه است؟

الف - ctrl + N

ب - ctrl + O

ج - ctrl + S

د - alt+ S

۲۳۳- برای وارد کردن تصویر در سند از کدام گزینه استفاده میشود؟

الف - open

ب - export

ج - import

د - picture

۲۳۴- توسط کدام کلید میتوان تمام پنل ها را مخفی کرد؟

الف - tab

ب - Esc

ج - Enter

د - Delete

۲۳۵- کلید میانبر برای ایجاد سند جدید کدام گزینه است؟

الف - ctrl + N

ب - ctrl + O

ج - ctrl + S

د - ctrl + M

۲۳۶- توسط کدام گزینه میتوان اندازه سند را حین کار تغییر داد؟

الف - New

ب - document setup

ج - print

د - document preset

۲۳۷- توسط کدام گزینه هنگام باز کردن سند جدید میتوان جهت صفحه را تنظیم کرد؟

الف - start page

ب - orientation

ج - binding

د - Gutter

۲۳۸- توسط کدام گزینه میتوان فایل ذخیره شده را باز کرد؟

الف - open

ب - export

ج - New

د - Save

۲۳۹- برای ذخیره کردن فضای کاری از کدام گزینه استفاده میشود؟

الف - منوی view گزینه workspace

ب - منوی window گزینه workspace

ج - منوی file گزینه save



د- منوی file گزینه export

۲۴۰- پسوند فایل‌های این دیزاین کدام گزینه است؟

الف- psd

ب- indd

ج- jpg

د- cdr

۲۴۱- برای بستن یک سند از کدام گزینه استفاده میشود؟

الف- Alt+ F۴

ب- ctrl + W

ج- alt+ w

د- ctrl + N

۲۴۲- توسط کدام گزینه میتوان نمایش صفحات بصورت راست و چپ کنار هم را تنظیم کرد؟

الف- number of page

ب- primary text frame

ج- facing pages

د- page size

۲۴۳- توسط کدام گزینه میتوان ارتفاع صفحه را تنظیم کرد؟

الف- width

ب- height

ج- facing pages

د- primary text frame

۲۴۴- توسط کدام گزینه میتوان آخرین کارهای انجام شده را لغو کرد؟

الف- ctrl + y

ب- ctrl + Z

ج- Alt + z

د- ctrl + x

۲۴۵- برای مرتب کردن چینش منظم اشیاء نسبت به هم از کدام گزینه استفاده میشود؟

الف- خط کش

ب- خطوط راهنما

ج- پنل Info

د- Help

۲۴۶- برای بزرگنمایی از کدام ابزار استفاده میشود؟

الف- zoom

ب- hand

ج- pen

د- pencil

۲۴۷- برای نمایش پنل‌ها از کدام منو استفاده می‌کنیم؟

الف- Edit

ب- View

ج- Window

Select -د

۲۴۸- برای تغییر نمای ظاهری پنجره ها از کدام زیر مجموعه منوی **Window** استفاده می کنیم؟

الف- Arrange

ب- Color

ج- WorkSpace

د- Layer

۲۴۹- برای تنظیمات **preferences** از کدام منو استفاده می کنیم؟

الف- منوی Edit

ب- منوی File

ج- منوی view

د- منوی select

۲۵۰- برای فعال شدن خط کش از کدام کلیدهای ترکیبی می توان استفاده کرد؟

الف- CTRL+F

ب- CTRL+R

ج- CTRL+L

د- CTRL+C

۲۵۱- کلید میانبر باز کردن یک صفحه جدید چیست؟

الف- CTRL+F

ب- CTRL+N

ج- CTRL+L

د- CTRL+C

۲۵۲- برای تعیین تعداد صفحات از کدام گزینه استفاده می کنیم؟

الف- Facing Page

ب- Number Of Page

ج- Frame Primary Text

د- Page Size

۲۵۳- جهت اضافه نمودن یک قاب متنی از کدام گزینه استفاده می کنیم؟

الف- Facing Page

ب- Number Of Page

ج- Frame Primary Text

د- Page Size

۲۵۴- تعداد ستون ها را کدام گزینه تعیین می کند؟

الف- Orientation

ب- Binding

ج- Columns

د- Page Size

۲۵۵- فاصله بین ستون ها را کدام گزینه تعیین می کند؟

الف- Orientation

ب- Binding

ج- Columns

د- Gutter

۲۵۶- جهت نمایش نوار ابزار از کدام منو استفاده می کنیم؟

الف- Edit

ب- View

ج- Window

د- Select

۲۵۷- جهت تغییر فضای کاری از کدام گزینه استفاده می کنیم؟

الف- Workspace

ب- View

ج- Window

د- Select

۲۵۸- **Margin** به چه معناست؟

الف- ناحیه بیرونی صفحه که یادداشت های خارج از صفحه را در آن می گذاریم..

ب- تنظیمات حواشی صفحات است.

ج- عناصر خارج از صفحه را چاپ می کند.

د- سایز کاغذ می باشد.

۲۵۹- **Slug** به چه معناست؟

الف- ناحیه بیرونی صفحه که یادداشت های خارج از صفحه را در آن می گذاریم..

ب- تنظیمات حواشی صفحات است.

ج- عناصر خارج از صفحه را چاپ می کند.

د- سایز کاغذ می باشد

۲۶۰- برای تغییر رنگ خطوط راهنما از کدام مسیر استفاده می کنیم؟

الف- Edit/Ruler Guides

ب- Layout/Ruler Guides

ج- File/Ruler Guides

د- New/Ruler Guides

۲۶۱- جهت بزرگنمایی روی صفحه چگونه عمل می کنیم؟

الف- از ابزار Pick استفاده می کنیم.

ب- از ابزار Hand استفاده می کنیم.

ج- از منوی view گزینه Zoom Out را انتخاب می کنیم.

د- از ابزار Zoom استفاده می کنیم.

۲۶۲- برای ایجاد قسمتهایی که در تمام صفحات تکراری است از کدام گزینه استفاده میشود؟

الف- جدول

ب- master page

ج- سرصفحه

د- کپی

۲۶۳- کدام ابزار برای تایپ فارسی استفاده میشود؟

الف- type to

ب- me type to

ج- type to path

Text - د

۲۶۴- کدام ابزار برای تایپ روی مسیر استفاده میشود؟

الف- type to

ب- me type to

ج- type to path

د- ellipse frame

۲۶۵- کدام گزینه در پنل **page** برای ایجاد صفحه استفاده میشود؟

الف- insert book

ب- insert page

ج- section

د- duplicate

۲۶۶- توسط کدام ابزار میتوان اندازه و جهت صفحه را تغییر داد؟

الف- zoom

ب- Edit

ج- page

د- direct

۲۶۷- توسط کدام گزینه میتوان در سند نماد اضافه کرد؟

الف- symbol

ب- glyphs

ج- shape

د- frame

۲۶۸- کلید میانبر برای کپی متن کدام گزینه است؟

الف- ctrl + X

ب- ctrl + S

ج- ctrl + C

د- ctrl + B

۲۶۹- کدام گزینه برای ایجاد فهرست استفاده میشود؟

الف- Table of content

ب- master page

ج- section

د- index

۲۷۰- کدام گزینه برای زیرخط دار کردن متن استفاده میشود؟

الف- bold

ب- underline

ج- italic

د- strikethrough

۲۷۱- توسط کدام گزینه متن دور شی قرار میگیرد؟

الف- no text wrap

ب- jump object

ج- object shape

invert -د

۲۷۲-توسط کدام گزینه میتوان متن را درون شی قرار داد؟

الف- no text wrap

ب- jump object

ج- object shape

invert -د

۲۷۳-توسط کدام پنل میتوان ویژگیهای متن را تغییر داد؟

الف- page

ب- character

ج- align

د- text wrap

۲۷۴-کدام گزینه برای تنظیم فاصله بین خطوط استفاده میشود؟

الف- base line

ب- kerning

ج- leading

د- tracking

۲۷۵-کدام گزینه برای فاصله بین حروف استفاده میشود؟

الف- base line

ب- kerning

ج- leading

د- tracking

۲۷۶-هنگام تغییر اندازه صفحه با ابزار **page** در صورت انتخاب گزینه **scale** چه اتفاقی می افتد؟

الف- اشیاء با توجه به پهنای آنها از مرکز چیده میشوند

ب- همه اشیاء به یک نسبت، تغییر مقیاس داده میشوند

ج- یک خط مستقیم در کنار صفحه فعال میشود

د- اندازه اشیاء تغییری نمیکند

۲۷۷-تنظیم ترازبندی عکس نسبت به متن با کدام گزینه انجام میشود؟

الف- position

ب- wrap text

ج- place

د- justify

۲۷۸-توسط کدام گزینه میتوان بین صفحات جابجا شد؟

الف- Find

ب- Go to page

ج- Replace

د- search

۲۷۹-برای انتخاب صفحات بصورت پراکنده از کدام کلید استفاده میشود؟

الف- shift

ب- Alt

ج- ctrl

د- shift + ctrl

۲۸۰- توسط کدام گزینه از منوی پنل **page** میتوان صفحات را جابجا کرد؟

الف- insert page

ب- duplicate page

ج- rotate spread

د- move page

۲۸۱- برای افزودن شماره صفحه به **master page** از کدام گزینه استفاده میشود؟

الف- current page number

ب- start section

ج- next page number

د- section marker

۲۸۲- برای درج مطالبی که در هر بخش تغییر میکنند و ثابت نیستند میتوان از کدام گزینه استفاده کرد؟

الف- کادر متن

ب- عکس

ج- متغیر متنی

د- صفحه جدید

۲۸۳- توسط کدام گزینه میتوان بخش جدید ایجاد کرد؟

الف- current page number

ب- master page

ج- start section

د- text variable

۲۸۴- برای درج متغیر از کدام گزینه استفاده میشود؟

الف- text variable

ب- start section

ج- master page

د- current page number

۲۸۵- صفحاتی که در ابتدای کتاب آمده و عناوین بخش های مخالف را به همراه شماره در اختیار خواننده قرار

میدهد چه نامیده میشود؟

الف- سرلوحه

ب- مرجع

ج- فهرست

د- ایندکس

۲۸۶- برای ایجاد فهرست، عنوان ها باید چگونه باشند؟

الف- برجسته

ب- دارای سبک

ج- زیر خط دار

د- با اندازه ثابت

۲۸۷- کدام گزینه معادل واژه **spread** است؟

الف- سرصفحه

ب- سبک

ج- دو صفحه

د- سرلوحه

۲۸۸- دو صفحه برای کدام یک از موارد زیر کاربرد دارد؟

الف- کارت ویزیت

ب- لوگو

ج- پوستر

د- مجلات تاشو

۲۸۹- میانبر ابزار **type** کدام گزینه است؟

الف- T

ب- m

ج- p

د- b

۲۹۰- توسط کدام گزینه متوان یک پاراگراف را انتخاب کرد؟

الف- دابل کلیک

ب- سه بار کلیک

ج- یک بار کلیک

د- ctrl + A

۲۹۱- برای تغییر فونت از کدام پنل میتوان استفاده کرد؟

الف- paragraph

ب- character

ج- type

د- text

۲۹۲- توسط کدام گزینه میتوان بصورت بالانویس تایپ کرد؟

الف- superscript

ب- subscript

ج- strikethrough

د- underline

۲۹۳- توسط کدام گزینه میتوان حروف انگلیسی را به حرف بزرگ تبدیل کرد؟

الف- Sentence case

ب- Upper case

ج- lower case

د- Title case

۲۹۴- توسط کدام گزینه میتوان حرف ابتدای کلمه را بصورت بزرگ و مابقی را بصورت کوچک تنظیم کرد؟

الف- Sentence case

ب- Upper case

ج- lower case

د- Title case

۲۹۵- توسط کدام گزینه میتوان متن را بصورت ضخیم تنظیم کرد؟

الف- strikethrough

ب- bold

ج- italic

د- underline

۲۹۶- برای کج کردن کاراکترها از کدام گزینه استفاده میشود؟

الف- tracking

ب- leading

ج- skewing

د- kerning

۲۹۷- توسط کدام گزینه میتوان کشیدگی حروف را تنظیم کرد؟

الف- tracking

ب- leading

ج- skewing

د- Kashidas

۲۹۸- برای هم طول شدن تمام خطوط پاراگراف از کدام گزینه استفاده میشود؟

الف- justify

ب- center

ج- indent

د- align left

۲۹۹- توسط کدام گزینه میتوان متن چند ستونه ایجاد کرد؟

الف- span columns

ب- indent

ج- justify

د- tracking

۳۰۰- برای ایجاد خط تیره در انتهای خط از کدام گزینه استفاده میشود؟

الف- span columns

ب- indent

ج- Hyphenation

د- All caps

۳۰۱- برای افزودن پانویس از کدام گزینه استفاده میشود؟

الف- Hyphenation

ب- footer

ج- start section

د- insert footnote

۳۰۲- برای اینکه بعد از تایپ قسمتی از متن، بصورت خودکار کامل شود از کدام گزینه استفاده میشود؟

الف- Hyphenation

ب- spelling

ج- Autocorrect

د- footnote

۳۰۳- جهت نمایش صفحات به صورت ستونی در زیر همدیگر کدام گزینه را انتخاب می کنیم؟

الف- Size

ب- Show Vertically



ج- Show Horizontally

د- Thumbnails

۳۰۴- کدام گزینه برای چیدن متن در کنار اشیاء به کار میرود؟

الف- align

ب- Group

ج- text wrap

د- page

۳۰۵- کلید میانبر برای گروه بندی اشکال چیست؟

الف- ctrl + s

ب- ctrl + g

ج- ctrl + b

د- ctrl + U

۳۰۶- توسط کدام دستور میتوان ترتیب قرار گیری اشکال را تغییر داد؟

الف- align

ب- arrange

ج- order

د- lock

۳۰۷- توسط کدام پنل میتوان خطوط اطراف اشیاء را تنظیم کرد؟

الف- stroke

ب- edge

ج- page

د- layer

۳۰۸- توسط کدام ابزار میتوان اندازه گیری انجام داد؟

الف- measure

ب- frame

ج- type on path

د- eyedropper

۳۰۹- برای اندازه گیری زاویه با ابزار **measure** کدام کلید استفاده میشود؟

الف- ctrl

ب- Alt

ج- shift

د- space

۳۱۰- کدام گزینه برای چرخش اشیاء استفاده میشود؟

الف- hide

ب- Rotate

ج- shear

د- group

۳۱۱- کدام گزینه شی را بصورت عمودی قرینه می کند؟

الف- flip horizontal

ب- flip vertical

ج- shear

د- Rotate

۳۱۲- توسط کدام گزینه میتوان شی را قفل کرد؟

الف- hide

ب- group

ج- lock

د- shear

۳۱۳- توسط کدام گزینه میتوان چیدمان اشیاء را تغییر داد؟

الف- rotate

ب- Align

ج- page

د- group

۳۱۴- توسط کدام ابزار میتوان فاصله بین شکلها را تنظیم کرد؟

الف- gap tool

ب- eraser

ج- page

د- scale

۳۱۵- کدام پنل برای ترکیب اشکال استفاده میشود؟

الف- page

ب- path finder

ج- paragraph

د- Align

۳۱۶- هنگام رسم با ابزار **pencil** برای ایجاد مسیر بسته کدام کلید باید نگه داشته شود؟

الف- shift

ب- ctrl

ج- Alt

د- Enter

۳۱۷- توسط کدام گزینه میتوان قسمت مشترک شکل ها را نگه داشت؟

الف- combine

ب- subtract

ج- intersect

د- Exclude

۳۱۸- توسط کدام گزینه میتوان شکلها را ترکیب کرد؟

الف- combine

ب- subtract

ج- intersect

د- Exclude

۳۱۹- کدام گزینه اشکالی که هم پوشانی ندارند را ترکیب میکند؟

الف- combine

ب- make compound path

ج- subtract

د- Minus

۳۲۰- توسط کدام گزینه میتوان تصویر را در مرکز کادر قرار داد؟

الف- fit content to frame

ب- fit frame to content

ج- center content

د- fit frame proportionally

۳۲۱- توسط کدام ابزار میتوان تصویر را در کادر جابجا کرد؟

الف- page

ب- gap

ج- Direct

د- move

۳۲۲- به هنگام رسم شکل در صورت نگه داشتن کدام کلید شکل از مرکز رسم میشود؟

الف- ctrl

ب- shift

ج- Alt

د- Enter

۳۲۳- توسط کدام گزینه میتوان ضخامت خط را تغییر داد؟

الف- weight

ب- height

ج- fill

د- width

۳۲۴- برای رسم خطوط غیر مستقیم و چند قسمتی از کدام ابزار استفاده میشود؟

الف- line

ب- pen

ج- type

د- scissors

۳۲۵- برای رسم خطوط کاملاً افقی و عمودی از کدام کلید استفاده میشود؟

الف- shift

ب- ctrl

ج- Alt

د- Home

۳۲۶- برای تغییر محل اتصال خطوط از کدام پنل استفاده میشود؟

الف- stroke

ب- type

ج- line

د- shape

۳۲۷- برای جای دهی تصویر در کادر مورد نظر از کدام گزینه استفاده میشود؟

الف- open

ب- import

ج- export

د- New

۳۲۸- برای مشاهده تنظیمات ورود فایل کدام گزینه باید انتخاب شود؟

الف- setting

ب- show import option

ج- show layer

د- option

۳۲۹- توسط کدام گزینه میتوان کادرهای ترکیبی ایجاد کرد؟

الف- make compound path

ب- Merge

ج- group

د- Border

۳۳۰- توسط کدام گزینه میتوان از خطوط اطراف یک متن کادر ایجاد کرد؟

الف- combine

ب- Create outline

ج- merge

د- path

۳۳۱- برای جابجایی کادر و تصویر درون آن از کدام ابزار استفاده میشود؟

الف- selection

ب- Direct

ج- content place holder

د- page

۳۳۲- کدام ابزار فقط کادر نگهدارنده بدون تصویر داخل آن را جابجا میکند؟

الف- selection

ب- Direct

ج- content place holder

د- page

۳۳۳- با انتخاب کدام گزینه تصویر دقیقاً هم اندازه کادر میشود؟

الف- fit content to frame

ب- fit frame to content

ج- fit content proportionally

د- fit frame proportionally

۳۳۴- به قرار دادن چند تصویر در یک کادر در این دیزاین چه گفته میشود؟

الف- کپی تصاویر

ب- دوصفحه

ج- تصاویر تو در تو

د- لینک

۳۳۵- برای انتخاب چند شکل کدام کلید باید نگه داشته شود؟

الف- shift

ب- Alt

ج- Ctrl

د- Space

۳۳۶- برای اینکه با تغییر یک شکل، اشکال دیگر نیز تغییر کنند میتوان از کدام گزینه استفاده کرد؟

الف- combine

ب- Group

ج- لینک

د- merge

۳۳۷- گزینه **lock position** چه عملی را انجام میدهد؟

الف- قفل کردن شکل

ب- قفل کردن مکان شی

ج- پنهان کردن شی

د- برش

۳۳۸- برای قرار دادن اشکال در یک راستا از کدام پنل استفاده میشود؟

الف- Arrange

ب- Align

ج- Group

د- Lock

۳۳۹- برای تنظیم فاصله بین اشکال از کدام پنل استفاده میشود؟

الف- Arrange

ب- Align

ج- Group

د- Lock

۳۴۰- کدام گزینه شکل را روی اشکال دیگر قرار میدهد؟

الف- bring to front

ب- bring forward

ج- send to back

د- send backward

۳۴۱- کدام گزینه شی را به پشت شی زیرین منتقل میکند؟

الف- bring to front

ب- bring forward

ج- send to back

د- send backward

۳۴۲- در هنگام استفاده از ابزار **rotate** نگهداشتن کدام کلید به شی پیچ و تاب میدهد؟

الف- shift

ب- ctrl

ج- Alt

د- space

۳۴۳- کدام ابزار برای تغییر اندازه شکل استفاده میشود؟

الف- rotate

ب- skew

ج- scale

د- shear

۳۴۴- به اشیائی که بین متن ها قرار میگیرند چه گفته میشود؟

الف- inline object

ب- Outline object

ج- اشیاء قلاب

د- هیچکدام

۳۴۵- به اشیائی که به یک کادر متن متصل و همراه متن جابجا میشوند چه گفته میشود؟

الف- inline object

ب- Outline object

ج- اشیاء قلاب

د- هیچکدام

۳۴۶- برای جای دهی کادر متنی در کنار تصاویر دیگر از کدام ابزار استفاده میشود؟

الف- scale

ب- Gap

ج- shear

د- content placer

۳۴۷- در صورت استفاده از ابزار **measure** اندازه ها در کدام پنل دیده میشوند؟

الف- Info

ب- size

ج- workspace

د- Align

۳۴۸- کدام گزینه برای رسم اشکال چهار گوش به کار می رود؟

الف- Rectangle Tool

ب- Ellipse Tool

ج- Polygon Tool

د- Line Tool

۳۴۹- کدام گزینه برای رسم دایره و بیضی به کار می رود؟

الف- Rectangle Tool

ب- Ellipse Tool

ج- Polygon Tool

د- Line Tool

۳۵۰- کدام گزینه برای رسم چند ضلعی به کار می رود؟

الف- Rectangle Tool

ب- Ellipse Tool

ج- Polygon Tool

د- Line Tool

۳۵۱- تفاوت ابزار **Frame** با شکل چیست؟

الف- هیچ تفاوتی ندارند.

ب- در اشکال می توان تصاویر را جاسازی کرد.

ج- در Frame می توان اشکال را جا سازی کرد.

د- در فریم ها فقط می توان متن را جاسازی کرد.

۳۵۲- با کدام ابزار می توان خطوط شکسته رسم کرد؟

الف- Rectangle Tool

ب- Ellipse Tool

ج- Polygon Tool

د- Pen Tool

۳۵۳- برای بستن مسیری که با استفاده از ابزار Pen کشیده ایم چگونه عمل می کنیم؟

الف- امکان این امر وجود ندارد.

ب- خود مسیر به طور اتوماتیک بسته می شود.

ج- روی نقطه شروع کلیک می کنیم.

د- با ابزار Rectangle این کار را انجام می دهیم.

۳۵۴- جهت حذف کردن نقطه ثقل در مسیر رسم شده از کدام گزینه استفاده می کنیم؟

الف- Pen Tool

ب- Add anchor point tool

ج- Delete anchor point tool

د- Converting anchor point tool

۳۵۵- جهت حذف کردن نقطه ثقل در مسیر رسم شده از کدام گزینه استفاده می کنیم؟

الف- Pen Tool

ب- Add anchor point tool

ج- Delete anchor point tool

د- Converting anchor point tool

۳۵۶- جهت انتخاب اشیاء از کدام ابزار استفاده می کنیم؟

الف- Selection Tool

ب- Direct Selection Tool

ج- Page tool

د- Gap Tool

۳۵۷- با کدام ابزار می توان شکل را تغییر اندازه داد؟

الف- Selection Tool

ب- Direct Selection Tool

ج- Page tool

د- Gap Tool

۳۵۸- جهت نمایش پنل لایه ها از کدام منو استفاده می کنیم؟

الف- File

ب- Window

ج- Layout

د- Type

۳۵۹- کلید میانبر نمایش پالت لایه ها چیست؟

الف- F1

ب- F2

ج- Fo

د- FV

۳۶۰- اسم لایه های متنی با چه کلمه ای شروع می شود؟

الف- Layer

ب- Sqature

ج- Text

د- Rectangle

۳۶۱- لایه های اشکال نامشان با چه کلمه ای شروع می شود؟

الف- Layer

ب- Shape

ج- Text

د- با نام لاتین شان

۳۶۲- برای تغییر نام یک لایه چگونه عمل می کنیم؟

الف- روی نام آن دبل کلیک می کنیم

ب- روی آن راست کلیک کرده و **Rename** را می زنیم.

ج- از منوی **File** استفاده می کنیم.

د- از منوی **Edit** استفاده می کنیم.

۳۶۳- برای مخفی کردن یک لایه چگونه عمل می کنیم؟

الف- روی آن دبل کلیک می کنیم.

ب- روی آن راست کلیک کرده و گزینه **Hide** را می زنیم.

ج- روی علامت چشم کنار لایه کلیک می کنیم.

د- امکان این کار وجود ندارد.

۳۶۴- برای قفل کردن یک لایه چگونه عمل می کنیم؟

الف- روی آن دبل کلیک می کنیم.

ب- روی آن راست کلیک کرده و گزینه **Lock** را می زنیم.

ج- روی کنار علامت چشم کنار لایه کلیک می کنیم تا علامت قفل را نمایش دهد.

د- امکان این کار وجود ندارد.

۳۶۵- جهت گروه بندی لایه ها از کدام کلید میانبر استفاده می کنیم؟

الف- Ctrl+G

ب- Ctrl+A

ج- Ctrl+T

د- Ctrl+B

۳۶۶- گزینه **Transform** زیر مجموعه کدام منو قرار دارد؟

الف- Table

ب- Window

ج- Object

د- File

۳۶۷- کار گزینه **Transform** چیست؟

الف- جابه جایی

ب- تغییر اندازه



ج- چرخش

د- جابه جایی، تغییر اندازه، چرخش

۳۶۸- برای ایجاد کادر در اطراف یک شکل از کدام گزینه استفاده می کنیم؟

الف- Border

ب- Strock

ج- Fill

د- Edit

۳۶۹- جهت متناسب کرده اندازه تصویر با فریم از کدام گزینه استفاده می کنیم؟

الف- Fitting

ب- Scale

ج- Transform

د- Edit

۳۷۰- گزینه **Fitting** زیر مجموعه کدام منو قرار دارد؟

الف- Table

ب- Window

ج- Object

د- File

۳۷۱- میانبر ابزار **type** کدام گزینه است؟

الف- T

ب- m

ج- p

د- b

۳۷۲- توسط کدام گزینه متوان یک پاراگراف را انتخاب کرد؟

الف- دابل کلیک

ب- سه بار کلیک

ج- یک بار کلیک

د- ctrl + A

۳۷۳- برای تغییر فونت از کدام پنل میتوان استفاده کرد؟

الف- paragraph

ب- character

ج- type

د- text

۳۷۴- توسط کدام گزینه میتوان بصورت بالانویس تایپ کرد؟

الف- superscript

ب- subscript

ج- strikethrough

د- underline

۳۷۵- توسط کدام گزینه میتوان حروف انگلیسی را به حرف بزرگ تبدیل کرد؟

الف- Sentence case

ب- Upper case

ج- lower case

د- Title case

۳۷۶-توسط کدام گزینه میتوان حرف ابتدای کلمه را بصورت بزرگ و مابقی را بصورت کوچک تنظیم کرد؟

الف- Sentence case

ب- Upper case

ج- lower case

د- Title case

۳۷۷-توسط کدام گزینه میتوان متن را بصورت ضخیم تنظیم کرد؟

الف- strikethrough

ب- bold

ج- italic

د- underline

۳۷۸-برای کج کردن کاراکترها از کدام گزینه استفاده میشود؟

الف- tracking

ب- leading

ج- skewing

د- kerning

۳۷۹-توسط کدام گزینه میتوان کشیدگی حروف را تنظیم کرد؟

الف- tracking

ب- leading

ج- skewing

د- Kashidas

۳۸۰-برای هم طول شدن تمام خطوط پاراگراف از کدام گزینه استفاده میشود؟

الف- justify

ب- center

ج- indent

د- align left

۳۸۱-توسط کدام گزینه میتوان متن چند ستونه ایجاد کرد؟

الف- span columns

ب- indent

ج- justify

د- tracking

۳۸۲-برای ایجاد خط تیره در انتهای خط از کدام گزینه استفاده میشود؟

الف- span columns

ب- indent

ج- Hyphenation

د- All caps

۳۸۳-برای افزودن پانویس از کدام گزینه استفاده میشود؟

الف- Hyphenation

ب- footer

ج- start section

د- insert footnote

۳۸۴- برای اینکه بعد از تایپ قسمتی از متن، بصورت خودکار کامل شود از کدام گزینه استفاده میشود؟

الف- Hyphenation

ب- spelling

ج- Autocorrect

د- footnote

۳۸۵- ابزار متن دارای چند زیر مجموعه می باشد؟

الف- ۳

ب- ۲

ج- ۴

د- ۵

۳۸۶- با کدام زیر مجموعه ابزار متن می توان فارسی تایپ کرد؟

الف- دو ابزاری که با Me شروع شده اند.

ب- دو ابزاری که با Type شروع شده اند.

ج- این امکان وجود ندارد.

د- ابزاری که با Persian شروع شده باشد.

۳۸۷- برای تایپ روی یک مسیر از کدام ابزار استفاده می کنیم؟

الف- Text

ب- Me Typeh

ج- Type Tool

د- Type On a Path

۳۸۸- گزینه **Glyphs** زیر مجموعه کدام منو قرار دارد؟

الف- Type

ب- Edit

ج- File

د- Object

۳۸۹- گزینه **Tabs** زیر مجموعه کدام منو قرار دارد؟

الف- Type

ب- Edit

ج- File

د- Object

۳۹۰- جهت ایجاد فریم متنی از کدام ابزار استفاده می کنیم؟

الف- ابزار Frame

ب- ابزار Shape

ج- ابزار Type

د- ابزار Polygon

۳۹۱- جهت ویرایش متن چگونه عمل می کنیم؟

الف- با ابزار Selection روی آن کلیک می کنیم.

ب- با ابزار متن روی آن کلیک می کنیم.

ج- امکان ویرایش وجود ندارد.

د- از استایل ها استفاده می کنیم.

۳۹۲- Paragraph Style زیر مجموعه کدام منو قرار دارد؟

الف- Type

ب- Edit

ج- Window

د- Object

۳۹۳- قالب بندی به چه معناست؟

الف- به معنای تنظیم فونت است

ب- به معنای تغییر رنگ است

ج- به معنای تنظیمات فونت، رنگ، سایز و چیدمان متن است.

د- به معنی درج فریم است.

۳۹۴- برای ایجاد قسمتهایی که در تمام صفحات تکراری است از کدام گزینه استفاده میشود؟

الف- جدول

ب- master page

ج- سرصفحه

د- کپی

۳۹۵- برای درج شماره صفحه از کدام گزینه استفاده میشود؟

الف- current page number

ب- start section

ج- next page number

د- section marker

۳۹۶- برای ایجاد بخش از کدام گزینه استفاده میشود؟

الف- current page number

ب- start section

ج- next page number

د- section marker

۳۹۷- برای اینکه بتوان چند سرصفحه متفاوت در فایل ایجاد کرد از کدام گزینه استفاده میشود؟

الف- سرصفحه

ب- بخش

ج- سرلوحه

د- متن

۳۹۸- صفحاتی که در ابتدای کتاب آمده و عناوین بخش های مخالف را به همراه شماره در اختیار خواننده قرار

میدهد چه نامیده میشود؟

الف- سرلوحه

ب- مرجع

ج- فهرست

د- ایندکس

۳۹۹- برای ایجاد فهرست، عنوان ها باید چگونه باشند؟

الف- برجسته

ب- دارای سبک

ج- زیر خط دار

د- با اندازه ثابت

۴۰۰- برای ایجاد فهرست از کدام گزینه استفاده میشود؟

الف- current page number

ب- table of content

ج- next page number

د- section marker

۴۰۱- توسط کدام گزینه از منوی پنل **page** میتوان صفحات را جابجا کرد؟

الف- insert page

ب- duplicate page

ج- rotate spread

د- move page

۴۰۲- برای انتخاب صفحات بصورت پراکنده از کدام کلید استفاده میشود؟

الف- shift

ب- Alt

ج- ctrl

د- shift + ctrl

۴۰۳- کدام ابزار برای تایپ روی مسیر استفاده میشود؟

الف- type to

ب- me type to

ج- type to path

د- ellipse frame

۴۰۴- **Master Page** نگدارنده چه چیزهایی هست؟

الف- تعداد صفحات

ب- شماره صفحه، لوگو، هدر و فوتر

ج- الگوها

د- ابزارها

۴۰۵- آیا تعداد **Master Page** ها قابل تغییر است؟

الف- بله، به هر میزان دلخواه می توان اضافه نمود.

ب- خیر. قابل افزایش نیست.

ج- فقط قبل از ایجاد فایل قابل تغییر است.

د- بعد از ایجاد فایل فقط یک **Master Page** می توان اضافه نمود.

۴۰۶- برای ایجاد یک **Master** جدید کدام گزینه صحیح است؟

الف- منوی File انتخاب گزینه New Master

ب- منوی Object انتخاب گزینه New Master

ج- پالت Page انتخاب گزینه New Master

د- پالت Layer انتخاب گزینه New Master

۴۰۷- برای تعیین جهت صفحات **Master Page** از کدام گزینه استفاده می کنیم؟

الف- Page Size

Orientation - ب

Based On master - ج

Number of page - د

۴۰۸- جهت ایجاد فهرست از کدام گزینه استفاده می کنیم؟

Layout/Table Of Content - الف

Type/Table Of Content - ب

Edit/Table Of Content - ج

Window/Table Of Content - د

۴۰۹- کدام گزینه نوع صحافی را تعیین می کند؟

Print setting - الف

imposition - ب

Booklet Type - ج

Page size - د

۴۱۰- کدام مد رنگ برای چاپ مناسب است؟

RGB - الف

Gray scale - ب

CMYK - ج

INDEX - د

۴۱۱- کدام گزینه برای تثبیت رنگ استفاده میشود؟

proof color - الف

screen mode - ب

display performance - ج

actual size - د

۴۱۲- کدام گزینه طیف رنگ به شکل اعمال میکند؟

gradient swatch tool - الف

fill - ب

gradient swatch tool - ج

stroke - د

۴۱۳- رنگ های کدام پالت رنگ در قسمت **fill** دیده میشود؟

color - الف

swatch - ب

stroke - ج

gradient - د

۴۱۴- کدام گزینه برای تغییر خطوط اطراف استفاده میشود؟

brightness - الف

stroke - ب

gradient - ج

fill - د

۴۱۵- کدام گزینه گوشه های اشیاء را تغییر میدهد؟

corner option - الف

ب- text wrap

ج- compound

د- combine

۴۱۶- کدام گزینه برای ایجاد سایه استفاده میشود؟

الف- opacity

ب- drop shadow

ج- outer glow

د- bevel and emboss

۴۱۷- کدام گزینه برای تنظیم شفافیت استفاده میشود؟

الف- opacity

ب- drop shadow

ج- outer glow

د- bevel and emboss

۴۱۸- توسط کدام گزینه میتوان شکل را برجسته کرد؟

الف- opacity

ب- drop shadow

ج- outer glow

د- bevel and emboss

۴۱۹- کدام گزینه به داخل شکل درخشندگی اعمال میکند؟

الف- outer glow

ب- basic feather

ج- inner glow

د- inner shadow

۴۲۰- توسط کدام گزینه میتوان شکل را بصورت طیف محو کرد؟

الف- basic feather

ب- directional feather

ج- gradient feather

د- drop shadow

۴۲۱- توسط کدام گزینه میتوان رنگ شکل را تغییر داد؟

الف- fill

ب- stroke

ج- glow

د- opacity

۴۲۲- برای رسم خط از کدام ابزار استفاده میشود؟

الف- frame

ب- ellipse

ج- line

د- Transform

۴۲۳- توسط کدام گزینه میتوان به شکل تنظیمات آماده اعمال کرد؟

الف- style

ب- fill

ج- opacity

د- Glow

۴۲۴- گزینه **corner option** برای چه موردی استفاده میشود؟

الف- تغییر سبک

ب- تغییر گوشه های شکل

ج- تغییر رنگ

د- تنظیمات متن

۴۲۵- برای افزودن جلوه از کدام پنل استفاده میشود؟

الف- style

ب- effect

ج- path

د- align

۴۲۶- توسط کدام افکت میتوان شی را محو کرد؟

الف- drop shadow

ب- feather

ج- glow

د- stroke

۴۲۷- برای تبدیل شکل به اشکال دیگر از کدام پنل استفاده میشود؟

الف- Effects

ب- Align

ج- pathfinder

د- change

۴۲۸- کار ابزار قطره چکان چیست؟

الف- نمونه برداری

ب- کپی شکل

ج- برش شکل

د- رسم شکل

۴۲۹- توسط کدام ابزار میتوان قالب بندی یک متن را متون دیگر اعمال کرد؟

الف- format painter

ب- eyedropper

ج- paint bucket

د- copy

۴۳۰- برای کار با لایه ها از کدام پنل استفاده میشود؟

الف- layer

ب- effect

ج- align

د- path finder

۴۳۱- برای ایجاد اجزای طرح بصورت مستقل و قابل تغییر میتوان از کدام گزینه استفاده کرد؟

الف- ایجاد لایه



ب- ایجاد جلوه

ج- ایجاد گروه

د- ایجاد سرلوحه

۴۳۲- با انتخاب کدام گزینه تصویر با کیفیت واقعی نشان داده میشود؟

الف- fast display

ب- typical display

ج- high quality display

د- Low quality

۴۳۳- کدام حالت نمایش تصویر برای مرور صفحات مناسب است؟

الف- fast display

ب- typical display

ج- high quality display

د- Low quality

۴۳۴- با استفاده از کدام گزینه میتوان تنظیمات را ذخیره کرد و به موارد دیگر اعمال کرد؟

الف- copy

ب- style

ج- save

د- open

۴۳۵- برای تغییر و یا حذف یک پروفایل رنگ از کدام گزینه استفاده میشود؟

الف- assign profile

ب- color

ج- swatch

د- gradient

۴۳۶- کدام مدل رنگ برای نمایشگر استفاده میشود؟

الف- cmyk

ب- RGB

ج- lab

د- gray scale

۴۳۷- کدام مد رنگ فارغ از نوع سیستم عامل و نمایشگر می باشد؟

الف- cmyk

ب- RGB

ج- lab

د- gray scale

۴۳۸- برای انتخاب تم های رنگ از کدام پنل استفاده میشود؟

الف- color

ب- swatch

ج- gradient

د- Kuler

۴۳۹- برای ترکیب قسمتهای هم پوشانی رنگ ها از کدام گزینه استفاده میشود؟

الف- eyedropper

ب- overprint

ج- effect

د- combine

۴۴۰- شدت رنگ همان ..... است.

الف- Stroke color

ب- Fill color

ج- Gradient

د- Background color

۴۴۱- در پنجره **Gradient** قسمت **Type** چه چیزی را تعیین می کنیم؟

الف- نحوه رنگ آمیزی به صورت خطی یا دایره ای

ب- محل قرار گیری لغزنده ها

ج- زاویه رنگ آمیزی

د- رنگ لغزنده ها

۴۴۲- در پنجره **Gradient** قسمت **Location** چه چیزی را تعیین می کنیم؟

الف- نحوه رنگ آمیزی به صورت خطی یا دایره ای

ب- محل قرار گیری لغزنده ها

ج- زاویه رنگ آمیزی

د- رنگ لغزنده ها

۴۴۳- در پنجره **Gradient** قسمت **Angle** چه چیزی را تعیین می کنیم؟

الف- نحوه رنگ آمیزی به صورت خطی یا دایره ای

ب- محل قرار گیری لغزنده ها

ج- زاویه رنگ آمیزی

د- رنگ لغزنده ها

۴۴۴- تعیین زاویه رنگ آمیزی در کدام حالت امکان پذیر است؟

الف- در حالت رنگ ساده

ب- در حالت رنگ آمیزی گرادینت با حالت **Linear**

ج- در حالت رنگ آمیزی گرادینت با حالت دایره ای

د- در حالت رنگ آمیزی با پترن ها

۴۴۵- توسط کدام ابزار میتوان شکل دلخواه رسم کرد؟

الف- line

ب- pen

ج- rectangular frame

د- pencil

۴۴۶- توسط کدام گزینه میتوان خانه های جدول را ادغام کرد؟

الف- convert rows

ب- split cells horizontally

ج- merge cells

د- split cells vertically

۴۴۷- با انتخاب کدام گزینه میتوان تنظیم کرد که عنوان جدول در تمام صفحات تکرار شود؟

الف- to body

ب- to footer

ج- to header

د- heading

۴۴۸- کدام یک از تصاویر زیر با تغییر اندازه، تغییر کیفیت پیدا نمیکنند؟

الف- پیکسلی

ب- Raster

ج- برداری

د- bitmap

۴۴۹- کدام نوع گرافیک بر پایه معادلات و روابط ریاضی ایجاد میشود؟

الف- پیکسلی

ب- Raster

ج- برداری

د- bitmap

۴۵۰- کدام گزینه بصورت هوشمند در خط سازی و مرتب سازی اشیاء کمک میکند؟

الف- Guides

ب- Grid

ج- Ruler

د- Smart Guides

۴۵۱- برای جابجایی و تغییر شکل نقاط از کدام ابزار استفاده میشود؟

الف- selection

ب- direct

ج- move

د- path

۴۵۲- در صورت پایین نگهداشتن کدام کلید، خط را در زوایای ۴۵ درجه رسم میکند؟

الف- Space

ب- Ctrl

ج- Alt

د- shift

۴۵۳- کار ابزار **convert Direction point** چیست؟

الف- تغییر نوع نقطه

ب- ایجاد نقطه

ج- حذف نقطه

د- رنگ کردن نقطه

۴۵۴- برای شکافتن یک مسیر از کدام ابزار استفاده میشود؟

الف- scissors

ب- crop

ج- convert

د- direct

۴۵۵- برای به دست آوردن فصل مشترک شکلها از کدام پنل استفاده میشود؟

الف- Align

ب- pathfinder

ج- paragraph

د- style

۴۵۶- مسیری که بافت اصلی آن از تصویر قرار گرفته در زیرش، استفاده کرده و سایر قسمت های آن محو میشود

چه نام دارد؟

الف- مسیر برداری

ب- مسیر برشی

ج- مسیر ترکیبی

د- هیچکدام

۴۵۷- برای هموار کردن یک مسیر دارای لبه های تیز از کدام ابزار استفاده میشود؟

الف- pen

ب- pencil

ج- frame

د- smooth

۴۵۸- برای قرار دادن یک تصویر در یک شکل از کدام گزینه استفاده میشود؟

الف- open

ب- new

ج- place

د- save

۴۵۹- برای تبدیل متن به جدول از کدام گزینه استفاده میشود؟

الف- convert text to table

ب- convert table to text

ج- insert table

د- to header

۴۶۰- کلید میانبر **paste** کدام گزینه است؟

الف- ctrl + C

ب- ctrl + V

ج- ctrl + N

د- ctrl + S

۴۶۱- برای وارد کردن یک جدول آماده از **word** کدام گزینه استفاده میشود؟

الف- open

ب- new

ج- place

د- save

۴۶۲- برای انتخاب کل محتویات از کدام کلید میانبر استفاده میشود؟

الف- ctrl + C

ب- ctrl + V

ج- ctrl + N

د- ctrl + A

۴۶۳- کدام گزینه برای تنظیم ارتفاع سطر استفاده میشود؟

الف - row height

ب - column width

ج - start row

د - keep with next row

۴۶۴- برای تقسیم خانه های جدول از کدام گزینه استفاده میشود؟

الف - merge

ب - split

ج - row height

د - column width

۴۶۵- برای اینکه سطر پایان جدول در تمام صفحات تکرار شود آنرا باید به صورت .....تعریف کرد؟

الف - سرسطر

ب - بدنه

ج - پاسطر

د - ادغام

۴۶۶- کدام گزینه مجموعه ای از تنظیمات قالب بندی و خصوصیات ظاهری است که میتوان آنرا ایجاد و به دفعات

استفاده کرد؟

الف - جدول

ب - سبک

ج - نمونه برداری

د - مسیر برشی

۴۶۷- برای کدامیک از موارد زیر میتوان یک سبک تعریف کرد؟

الف - پاراگراف و کاراکتر

ب - کاراکتر

ج - شی

د - پاراگراف، کاراکتر، شی

۴۶۸- جدول شامل چه چیزهایی است؟

الف - شامل سطرو ستون و سلول

ب - شامل رنگ داخل سلول

ج - شامل Stroke

د - شامل کادر متنی

۴۶۹- جهت رسم جدول در ابتدا از کدام ابزار استفاده می کنیم؟

الف - Ellipse

ب - Type

ج - Pen

د - Selection

۴۷۰- برای رسم جدول کدام گزینه صحیح است؟

الف - منوی File گزینه Insert Table

ب - منوی Edit گزینه Insert Table

ج - منوی Table گزینه Insert Table

د - منوی Window گزینه Insert Table

۴۷۱- در کدام پنجره تعداد سطر و ستون ها را در ابتدا تعیین می کنیم؟

الف- Insert Table

ب- Column

ج- Row

د- Direction

۴۷۲- جهت فعال شدن پالت **Table** از کدام منو استفاده می کنیم؟

الف- Window

ب- Table

ج- File

د- Edit

۴۷۳- در پالت **Table** چه چیزهایی قابل تغییر است؟

الف- تعداد سطرها

ب- تعداد ستونها

ج- تعداد سطر و ستون و اندازه سلولها، جهت تایپ، و فاصله از لبه سلولها

د- نوع فونت

۴۷۴- در کدام گزینه از پنجره **convert text to table** کاراکتر جدا کننده متن را تعیین می کنیم؟

الف- Number of Columns

ب- Table Style

ج- Row Separator و Column Separator

د- Separator

۴۷۵- منظور از **Interactive** چیست؟

الف- ایجاد اسناد تعاملی

ب- ایجاد یک کتاب

ج- ایجاد یک مجله

د- ایجاد یک روزنامه

۴۷۶- در کدام پالت می توان پیش نمایش فایل تعاملی را دید؟

الف- SWF

ب- Swf Preview

ج- Preview

د- Interactive

۴۷۷- برای تغییر محیط کاری از کدام منو استفاده می کنیم؟

الف- منوی Edit

ب- منوی File

ج- منوی view

د- منوی Window

۴۷۸- برای تغییر محیط کاری از کدام گزینه منوی **Window** استفاده می کنیم؟

الف- work

ب- workspace

ج- space

د- Color

۴۷۹- مفهوم **Hyperlink** چیست؟

- الف- واژه، عبارت و یا تصویری است که با کلیک کردن روی آن ما را به مکانی در اینترنت می برد.
- ب- واژه، عبارت و یا تصویری است که با کلیک کردن روی آن ما را به مکانی در ویندوز می برد.
- ج- اسناد تعاملی است که با کلیک کردن روی آن ما را به مکانی در اینترنت می برد.
- د- منویی است که با کلیک کردن روی آن ما را به مکانی در اینترنت می برد.

۴۸۰- پالت **Hyperlink** از کدام منو فعال می شود؟

الف- منوی Edit

ب- منوی File

ج- منوی view

د- منوی Window

۴۸۱- در کدام کادر از پالت **Hyperlink** آدرس لینک مورد نظر را تایپ می کنیم؟

الف- کادر Hyperlink

ب- کادر URL

ج- کادر Preview

د- کادر Link

۴۸۲- پالت **Animation** از کدام منو فعال می شود؟

الف- منوی Edit

ب- منوی File

ج- منوی view

د- منوی Window

۴۸۳- از کدام کادر از پالت **Animation** انیمیشن دلخواه را انتخاب می کنیم؟

الف- Preset

ب- Duration

ج- Play

د- Speed

۴۸۴- از کدام کادر از پالت **Animation** مدت زمان انیمیشن را انتخاب می کنیم؟

الف- Preset

ب- Duration

ج- Play

د- Speed

۴۸۵- از کدام کادر از پالت **Animation** تعداد تکرار انیمیشن را انتخاب می کنیم؟

الف- Preset

ب- Duration

ج- Play

د- Speed

۴۸۶- از کدام کادر از پالت **Animation** سرعت انیمیشن را انتخاب می کنیم؟

الف- Preset

ب- Duration

ج- Play

د- Speed

۴۸۷- از کدام کادر از پالت **Animation** زاویه چرخش انیمیشن را تعیین می کنیم؟

الف- Rotate

ب- Duration

ج- Play

د- Speed

۴۸۸- از کدام کادر از پالت **Animation** تغییر اندازه شکل در هنگام انیمیشن را تعیین می کنیم؟

الف- Rotate

ب- Scale

ج- Play

د- Speed

۴۸۹- پالت **Transition** از کدام منو فعال می شود؟

الف- منوی Edit

ب- منوی File

ج- منوی view

د- منوی Window

۴۹۰- از کدام کادر از پالت **Transition** جهت افکت را تعیین می کنیم؟

الف- Rotate

ب- Scale

ج- Direction

د- Speed

۴۹۱- از کدام کادر از پالت **Transition** سرعت افکت را تعیین می کنیم؟

الف- Rotate

ب- Scale

ج- Direction

د- Speed

۴۹۲- پالت **Bottoms And Forms** از کدام منو فعال می شود؟

الف- منوی Edit

ب- منوی File

ج- منوی view

د- منوی Window

۴۹۳- برای تسریع سرعت در مواقعی که اشیاء تکراری استفاده میشود کدام گزینه مناسب است؟

الف- کتابخانه

ب- سبک

ج- نمونه برداری

د- بخش

۴۹۴- برای پیوند به بخش دیگری از سند و یا سند دیگر از کدام گزینه استفاده میشود؟

الف- Go to

ب- copy

ج- style

د- hyperlink



۴۹۵- برای مشاهده عملکرد هایپرلینک ها خروجی فایل باید به چه صورتی باشد؟

الف- indd

ب- psd

ج- pdf

د- Eps

۴۹۶- برای افزودن صوت و تصویر از کدام گزینه استفاده میشود؟

الف- open

ب- place

ج- import

د- new

۴۹۷- کدام گزینه تعریف **transition** است؟

الف- یادداشت

ب- نحوه به نمایش درآمدن صفحات متوالی سند

ج- نحوه خروجی گرفتن

د- نحوه ذخیره کردن فایل

۴۹۸- برنامه های تکمیلی که برای ارتقاء نرم افزار استفاده میشود چه نام دارد؟

الف- فایل

ب- plug-in

ج- Action

د- سند

۴۹۹- کدام گزینه معادل چاپ سنگی است؟

الف- چاپ مسطح

ب- لیتوگرافی

ج- چاپ گود

د- چاپ سیلک

۵۰۰- کدام گزینه برای جستجوی متن در سند به کار میرود؟

الف- find/change

ب- eyedropper

ج- quick style

د- Go to

۵۰۱- توسط کدام گزینه در نرم افزار این دیزاین میتوان غلط های املائی را تشخیص داد؟

الف- find/change

ب- spell check

ج- Replace

د- style

۵۰۲- هنگام غلط یابی املائی کدام گزینه غلط ها را نادیده میگیرد؟

الف- Ignore All

ب- change all

ج- dictionary

د- add

۵۰۳- در کادر **check spelling** کدام گزینه کلمه را به واژگان نرم افزار اضافه میکند؟

الف- Ignore All

ب- change all

ج- dictionary

د- add

۵۰۴- توسط کدام گزینه میتوان فونتهایی که در سیستم وجود ندارد را پیدا و تعویض کرد؟

الف- find/change

ب- Find font

ج- replace

د- spell check

۵۰۵- کدام گزینه متن را بصورت ضخیم تنظیم میکند؟

الف- bold

ب- regular

ج- underline

د- italic

۵۰۶- کلید میانبر دستور **find** کدام گزینه است؟

الف- ctrl + A

ب- ctrl + F

ج- ctrl + S

د- ctrl + C

۵۰۷- توسط کدام گزینه میتوان علامت ها را در این دیزاین درج کرد؟

الف- Glyphs

ب- symbol

ج- Equation

د- import

۵۰۸- کدام گزینه برای ایجاد یادداشت در نرم افزار این دیزاین استفاده میشود؟

الف- Note

ب- notepad

ج- comment

د- Text

۵۰۹- توسط کدام گزینه میتوان تصاویر بی کیفیت، رنگهای خارج از محدوده و سرریز متن در فایل را بررسی کرد؟

الف- spell check

ب- find/change

ج- preflight

د- text

۵۱۰- برای انتقال فایل این دیزاین از یک کامپیوتر به کامپیوتر دیگر از کدام گزینه استفاده میشود؟

الف- package

ب- place

ج- save

د- export

۵۱۱- برای گرفتن خروجی در فرمت دلخواه از کدام گزینه استفاده میشود؟

الف- package

ب- place

ج- save

د- export

۵۱۲- کلید میانبر **export** کدام گزینه است؟

الف- ctrl + A

ب- ctrl + F

ج- ctrl + S

د- ctrl + E

۵۱۳- توسط کدام گزینه میتوان یک خروجی بصورت وکتور ایجاد کرد؟

الف- png

ب- jpg

ج- Eps

د- swf

۵۱۴- توسط کدام گزینه میتوان یک خروجی برای استفاده در محیط وب ایجاد کرد؟

الف- png

ب- jpg

ج- Eps

د- swf

۵۱۵- کلید میانبر گزینه **print** کدام است؟

الف- ctrl + A

ب- ctrl + F

ج- ctrl + p

د- ctrl + E

۵۱۶- کدام گزینه در کادر **print** برای چاپ در تعداد بالا بصورت پشت سرهم، چاپ را انجام میدهد؟

الف- collate

ب- copies

ج- print layer

د- spreads

۵۱۷- کدام گزینه هنگام چاپ دوصفحه های زوج و فرد را کنار یکدیگر چاپ میکند؟

الف- collate

ب- copies

ج- print layer

د- spreads

۵۱۸- فرق **Save** با **Export** چیست؟

الف- فرقی با هم ندارند.

ب- در **Export** پسوندهای ذخیره سازی بیشتری را داریم.

ج- **Export** برای چاپ گرفتن مناسب است.

د- فقط با گزینه **Save** می توان فایل را ذخیره کرد.

## ۵۱۹- کلید میانبر دستور **Place** چیست؟

الف- CTRL+S

ب- CTRL+R

ج- CTRL+D

د- CTRL+C

## ۵۲۰- مفهوم صفحه آرایی چیست؟

الف- صفحه آرایی هنر انتخاب فونت، اندازه کلمات، فواصل خطوط، فاصله از حاشیه، زیبا سازی و طراحی گرافیک صفحات، جاگذاری مناسب عکس ها و ... می باشد

ب- صفحه آرایی هنر انتخاب فونت، اندازه کلمات می باشد

ج- صفحه آرایی هنر زیبا سازی و طراحی گرافیک صفحات، جاگذاری مناسب عکس ها و ... می باشد

د- صفحه آرایی نشان دهنده میزان سلیقه شخص است

## ۵۲۱- کدام تعریف مربوط به کاغذهای روزنامه است؟

الف- کاغذی ارزان قیمت که به شکل رول و ورق یافت می شود. قدرت جذب بالا دارند.

ب- کاغذهایی که معمولا برای چاپ به روش افست و برای تهیه سربرگ از آنها استفاده می شود و برای نوشتن با خودکار مناسب است.

ج- کاغذ های با پوشش براق یا مات که در چاپ های رنگی کیفیت خوبی می دهند.

د- کاغذی با پوشش شیمیایی که شبیه به کاربن عمل می کند و یک کپی از نوشته های دست نویس را روی صفحه بعدی انتقال می دهد. فحه آرایی هنر جاگذاری مناسب عکس ها و ... می باشد

## ۵۲۲- کدام تعریف مربوط به کاغذهای گلاسه است؟

الف- کاغذی ارزان قیمت که به شکل رول و ورق یافت می شود. قدرت جذب بالا دارند.

ب- کاغذهایی که معمولا برای چاپ به روش افست و برای تهیه سربرگ از آنها استفاده می شود و برای نوشتن با خودکار مناسب است.

ج- کاغذ های با پوشش براق یا مات که در چاپ های رنگی کیفیت خوبی می دهند.

د- کاغذی با پوشش شیمیایی که شبیه به کاربن عمل می کند و یک کپی از نوشته های دست نویس را روی صفحه بعدی انتقال می دهد.

## ۵۲۳- کدام تعریف مربوط به کاغذهای انجیلی است؟

الف- کاغذی بسیار نازک که معمولا برای چاپ کتاب های قطور و ارزشمند استفاده می شود.

ب- کاغذهایی که معمولا برای چاپ به روش افست و برای تهیه سربرگ از آنها استفاده می شود و برای نوشتن با خودکار مناسب است.

ج- کاغذ های با پوشش براق یا مات که در چاپ های رنگی کیفیت خوبی می دهند.

د- کاغذی با پوشش شیمیایی که شبیه به کاربن عمل می کند و یک کپی از نوشته های دست نویس را روی صفحه بعدی انتقال می دهد.

## ۵۲۴- ویژگی های مختلف کاغذ و مقوا کدام است؟

الف- ویژگی های فیزیکی، مکانیکی، شیمیایی و نوری

ب- ویژگی های فیزیکی، شیمیایی و نوری

ج- ویژگی های مکانیکی، شیمیایی و وزنی

د- ویژگی های فیزیکی، وزنی و رنگ

## ۵۲۵- سایز کتاب وزیری کدام است؟

الف- ۱۴۱\*۲۱۲

ب- ۱۶۵\*۲۳۵

ج- ۲۰۰\*۱۲۵

د- ۲۸۰\*۲۱۰

**۵۲۶- کدام یک از موارد زیر جزء مراحل برنامه ریزی و کنترل پروژه می باشد؟**

- الف- تحلیل پروژه، برآورد هزینه، زمان بندی، برنامه ریزی، اجرای پروژه، ارزشیابی، تصمیم گیری
- ب- برآورد هزینه، زمان بندی، برنامه ریزی، اجرای پروژه ،تصمیم گیری
- ج- زمان بندی، برنامه ریزی، اجرای پروژه، ارزشیابی
- د- تحلیل پروژه، برآورد هزینه، برنامه ریزی، اجرای پروژه ،تصمیم گیری

**۵۲۷- مفهوم کسب و کار چیست؟**

- الف- کسب و کار به معنی خرید و فروش و تجارت است.
- ب- کسب و کار به معنی فروش و تجارت است.
- ج- کسب و کار به معنی خرید و تجارت است.
- د- کسب و کار به معنی تجارت است.

**۵۲۸- ویژگی های کسب و کار کدامند؟**

- الف- فروش یا انتقال کالاها و خدمات برای کسب ارزش
- ب- فروش یا انتقال کالاها و خدمات برای کسب ارزش ، معامله ی کالاها و خدمات ، تکرار معاملات ، انگیزه ی سود
- ج- فروش یا انتقال کالاها و خدمات برای کسب ارزش ، معامله ی کالاها و خدمات
- د- انگیزه ی سود

**۵۲۹- انواع کسب و کار کدامند؟**

- الف- کسب و کار خانگی، اینترنتی، روستایی، خانوادگی، کوچک کسب و کار خانگی، اینترنتی،
- ب- کسب و کار روستایی، خانوادگی، کوچک
- ج- کسب و کار خانگی و بیرونی
- د- کسب و کار بزرگ و کوچک

**۵۳۰- برخی از مزایای کسب و کار خانگی کدامند؟**

- الف- آزادی و استقلال عمل بیشتر ، ساعات کاری انعطاف پذیر ، ایجاد تعادل و موازنه بیشتر بین کار و زندگی ، پایین بودن هزینه راه اندازی و ...
- ب- آزادی و استقلال عمل بیشتر
- ج- ساعات کاری انعطاف پذیر
- د- پایین بودن هزینه راه اندازی